



2026年6月25日

各 位

会社名 京王電鉄株式会社  
代表者名 代表取締役社長  
社長執行役員 都村 智史  
(コード番号 9008 東証プライム市場)  
問合せ先 広報部  
広報担当課長 小栗 聡  
(電話 042-337-3106)

役員人事および業務分担の変更、部長職およびグループ会社社長の人事異動、  
ならびに業務組織の一部変更について

京王電鉄株式会社（本社：東京都多摩市、取締役社長：都村 智史）では、5月25日開催の取締役会ならびに本日（6月25日）開催の第105期定時株主総会、取締役会および監査等委員会において、下記のとおり役員人事および業務分担の変更、部長職およびグループ会社社長の人事異動を決定いたしましたので、お知らせいたします。

また、本日付で業務組織の一部を変更いたしましたので、お知らせいたします。

記

○役員人事および業務分担の変更

発令日：6月25日

新 職	旧 職	氏 名
代表取締役 専務執行役員 経営統括本部長 財務・情報開示担当	取締役 常務執行役員 経営統括本部長 財務・情報開示担当	山岸 真也
取締役 常務執行役員 鉄道事業本部長	取締役 常務執行役員 総務・危機管理部、法務・コンプライアンス部、 広報部、人事部 分担 コンプライアンス担当	番 睦
取締役 監査等委員		石橋 尚子 <sup>※1</sup>
常務執行役員 人事部長 総務・危機管理部、法務・コンプライアンス部、 広報部 分担 コンプライアンス担当	執行役員 経営統括本部 経営企画部長	竹内 健

新 職	旧 職	氏 名
常務執行役員 開発事業本部長 新宿再開発推進室 分担	京王不動産（株） 代表取締役社長	金子 伸雄
執行役員 京王不動産（株） 代表取締役社長	執行役員 （株）リビタ 代表取締役社長	長谷川 和憲
執行役員 鉄道事業本部 計画管理部長	鉄道事業本部 計画管理部長	二羽 信介
執行役員 経営統括本部 長期戦略室長	経営統括本部 長期戦略室長	齋藤 充
執行役員 経営統括本部 経営企画部長	経営統括本部 グループ事業部長	鳥居 寛昭
退任 相談役	代表取締役会長	紅村 康
退任 京王電鉄バス（株） 代表取締役社長	取締役 常務執行役員 鉄道事業本部長	井上 晋一
退任 （株）京王百貨店 代表取締役社長	取締役 常務執行役員 開発事業本部長 新宿再開発推進室 分担	中瀬 正春
退任	取締役 監査等委員	金子 正志
退任	執行役員 人事部長	加藤 慎司

※1 石橋 尚子は社外取締役です。

○部長人事

発令日：6月25日

新 職	旧 職	氏 名
経営統括本部 IR室長 （部長級昇進）	経営統括本部 経理部課長	宮邊 佳 <sup>※1</sup>
経営統括本部 経理部長	（株）京王プラザホテル 八王子事業部長 京王プラザホテル八王子総支配人	市村 和彦
経営統括本部 顧客戦略部長 （部長級昇進）	経営統括本部 IT管理部課長	川島 洋祐 <sup>※1</sup>
経営統括本部 IT管理部部長	経営統括本部 デジタル戦略推進部部長	秋山 正晴

新 職	旧 職	氏 名
鉄道事業本部 鉄道営業部長	鉄道事業本部 鉄道営業部部長	田中 庸久
鉄道事業本部 鉄道営業部部長 (部長級昇進)	人事部課長	齋藤 壮志 <sup>※1</sup>
鉄道事業本部 施設整備部長 (部長級昇進)	鉄道事業本部 工務部課長	内藤 博之 <sup>※1</sup>
鉄道事業本部 施設整備部部長	鉄道事業本部 工務部部長	高田 実
開発事業本部 ホテル事業部部長	(株)京王プレミアホテル札幌 代表取締役社長	大竹 暁
京王電鉄バス (株) 取締役安全技術部部長 (部長級昇進)	京王電鉄バス (株) 安全技術部部長	田井 豊典 <sup>※1</sup>
(株)リビタ 代表取締役社長	京王不動産 (株) 常務取締役開発事業部長 金融商品営業室長	足立 智彦
(株)リビタ 常務取締役運営事業本部長	(株)リビタ 取締役運営事業本部長	渡邊 充
(株)京王SCクリエイション 常務取締役経営管理部長	経営統括本部 経理部長	扇谷 正博
(株)京王プレッソイン (株)京王プレミアホテル京都 (株)京王プレミアホテル札幌 代表取締役社長	開発事業本部 ホテル事業部部長	吉田 修
(株)京王プレッソイン 専務取締役	(株)京王プレミアホテル京都 代表取締役社長	三武 孝浩
(株)京王プレッソイン 常務取締役店舗統括部長 (部長級昇進)	(株)京王プレッソイン 取締役店舗統括部長	佐竹 恭周 <sup>※1</sup>
(株)京王設備サービス 代表取締役社長	(株)京王エージェンシー 常務取締役OOH事業本部長	山木 正一
京王重機整備 (株) 代表取締役社長	(株)京王設備サービス 代表取締役社長	梁瀬 哲夫
京王重機整備 (株) 常務取締役経営管理部長 車両事業本部 Future 推進室部長 (部長級昇進)	京王重機整備 (株) 取締役経営管理部長	河野 太陽 <sup>※1</sup>

新 職	旧 職	氏 名
京王重機整備 (株) 取締役北野プロジェクト推進チーム部長 経営管理部部長 車両事業本部 Future 推進室部長 (部長級昇進)	(株) 京王百貨店 経営管理本部 経営企画部課長	八木 英明 <sup>※1</sup>
東京特殊車体 (株) 代表取締役社長	京王重機整備 (株) 取締役北野プロジェクト推進チーム部長 経営管理部部長 車両事業本部 Future 推進室部長	大恵 勝
京王建設 (株) 常務取締役土木本部長 (部長級昇進)	京王建設 (株) 取締役土木本部長	大石 健太郎 <sup>※1</sup>
京王建設横浜 (株) 代表取締役社長 (部長級昇進)	鉄道事業本部 工務部課長	原 亮二 <sup>※1</sup>
(株) 京王百貨店 取締役経営管理本部長	(株) 京王SCクリエイション 常務取締役経営管理部長	木村 創
(株) 京王百貨店 監査役	開発事業本部 聖蹟桜ヶ丘プロジェクトチーム部長	野村 和伸
(株) 京王ストア 取締役営業企画部長	(株) 京王ストア 営業企画部部長	正殿 真司
(株) 京王エージェンシー 常務取締役OOH事業本部長	(株) 京王百貨店 取締役経営管理本部長	田平 隆雄
京王レクリエーション (株) 常務取締役桜ヶ丘カントリークラブ支配人 (部長級昇進)	京王レクリエーション (株) 取締役桜ヶ丘カントリークラブ支配人	駒寄 健夫 <sup>※1</sup>
京王運輸 (株) 常務取締役総務部長	(株) 京王アカウンティング 代表取締役社長	石井 悟
(株) 京王アカウンティング 代表取締役社長 (部長級昇進)	(株) 京王アカウンティング 取締役業務改革推進室長 アカウンティング事業部長 ファイナンス事業部長	村上 公彦 <sup>※1</sup>
高鉄交通 (株) 代表取締役社長 (部長級昇進)	高鉄交通 (株) 代表取締役社長	青木 淑行 <sup>※1</sup>
(株) 京王百貨店 外商事業部部長	開発事業本部部長	市川 昌昇
(株) 京王百貨店 営業政策部部長	経営統括本部 デジタル戦略推進部長	山口 優
(株) 京王プラザホテル 営業戦略室長 (部長級昇進)	(株) 京王プラザホテル 経営企画部副部長	竹村 俊 <sup>※1</sup>

新 職	旧 職	氏 名
東京臨海高速鉄道（株） 運輸部長	鉄道事業本部 鉄道営業部長	渡邊 孝史

※1 宮邊 佳、川島 洋祐、齋藤 壮志、内藤 博之、田井 豊典、佐竹 恭周、河野 太陽、八木 英明、大石 健太郎、原 亮二、駒寄 健夫、村上 公彦、青木 淑行、竹村 俊は6月25日付で京王電鉄部長級へ昇進。

○その他グループ会社社長人事

発令日：6月25日

新 職	旧 職	氏 名
京王フェアウェルサポート（株） 代表取締役社長	西東京バス（株） 取締役管理部部长	楠元 貴充

○業務組織の一部変更について【下記「組織図」参照】

(1) 鉄道事業本部に「施設整備部」を新設

連立事業など増加する大規模工事に対応するため、工務部・車両電気部にまたがる工事機能を「施設整備部」に集約する。

(2) IT部門の役割を明確にし、それに応じた組織への再編を実施

①事業DX施策を事業部主導で推進するため、鉄道事業本部計画管理部に鉄道DX担当を新設する。

②「顧客戦略部」を新設し、交通やまちづくりを軸とした沿線顧客戦略の立案・推進を担う顧客リレーション担当と、京王NEOBANKの推進を担うNEOBANK担当を設置する。

③デジタル戦略推進部eスポーツ担当は、沿線価値創造部へ移管し、リアルスポーツと合流して移動需要創出を推進する。

④デジタル戦略推進部は廃止とする。

(3) グループ事業部の再編

セグメント経営強化のため、これまでの管理手法を見直し、グループ利益管理機能を経理部へ集約するとともに、リスク情報の収集・管理を法務・コンプライアンス部へ、課題業務を経営企画部へそれぞれ移管する。これに伴い、グループ事業部は廃止とする。

(4) IR室の新設

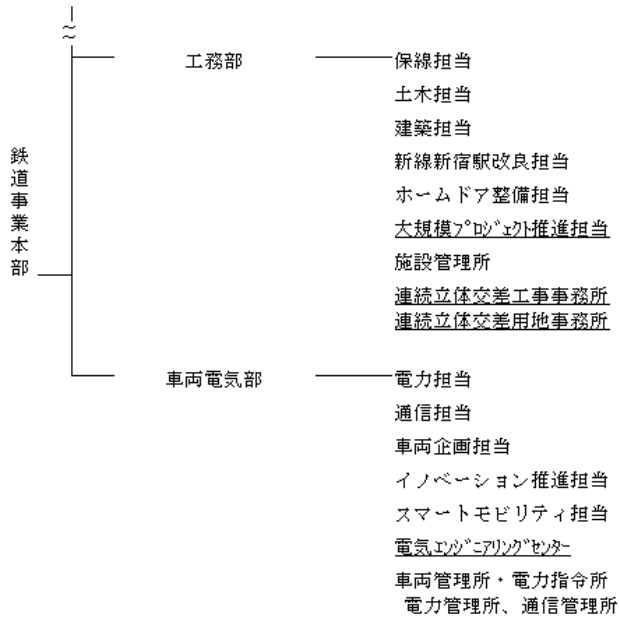
資本市場との対話機能強化のため、経理部IR担当を「IR室」へ変更する。

(5) 聖蹟桜ヶ丘プロジェクトチームの移管

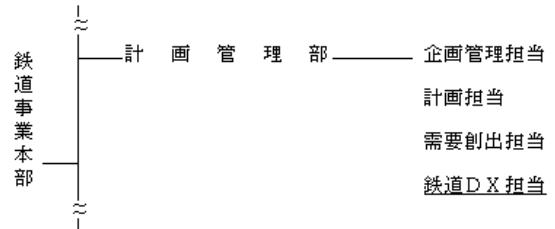
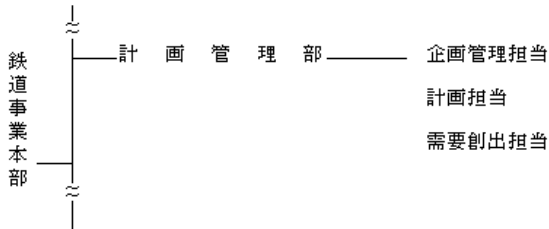
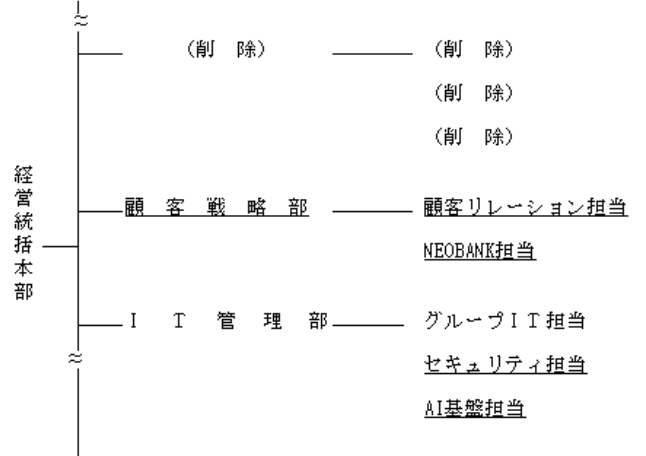
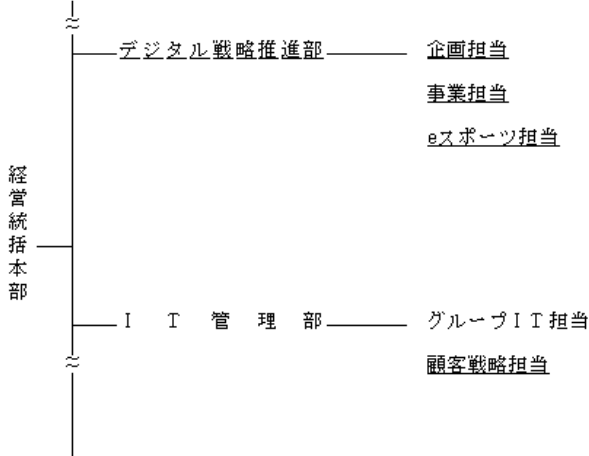
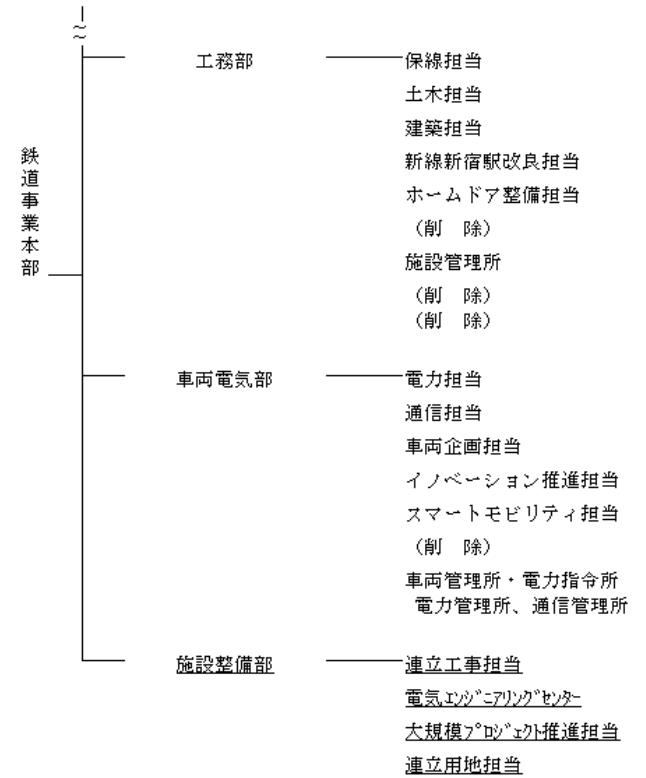
開発事業本部聖蹟桜ヶ丘プロジェクトチームを、沿線価値創造部エリアマネジメント担当へ移管する。これに伴い、聖蹟桜ヶ丘プロジェクトチームは廃止とする。

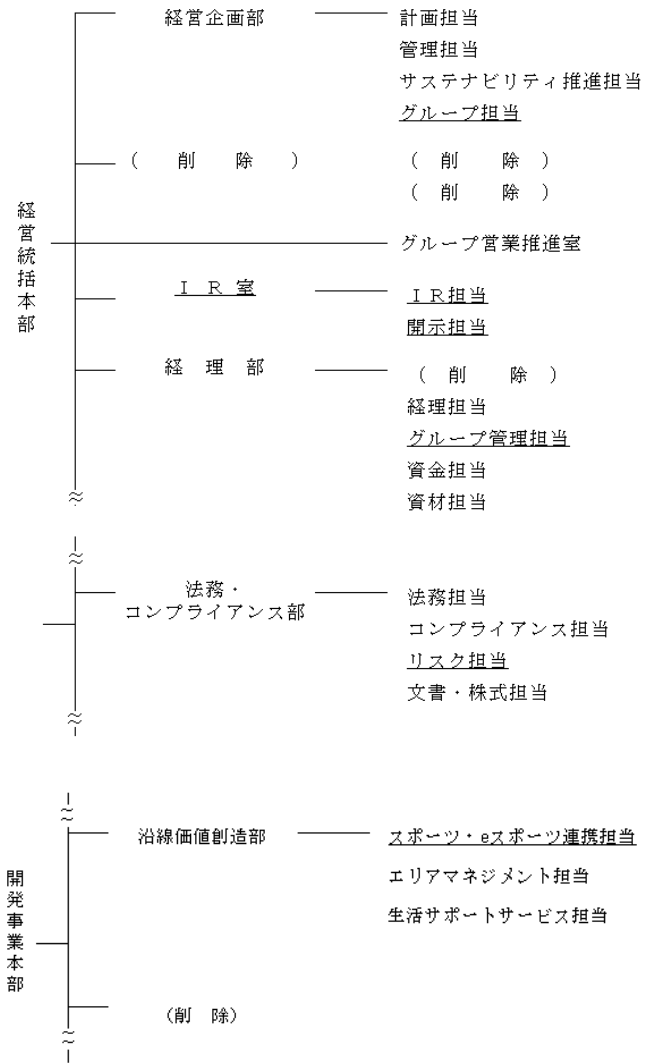
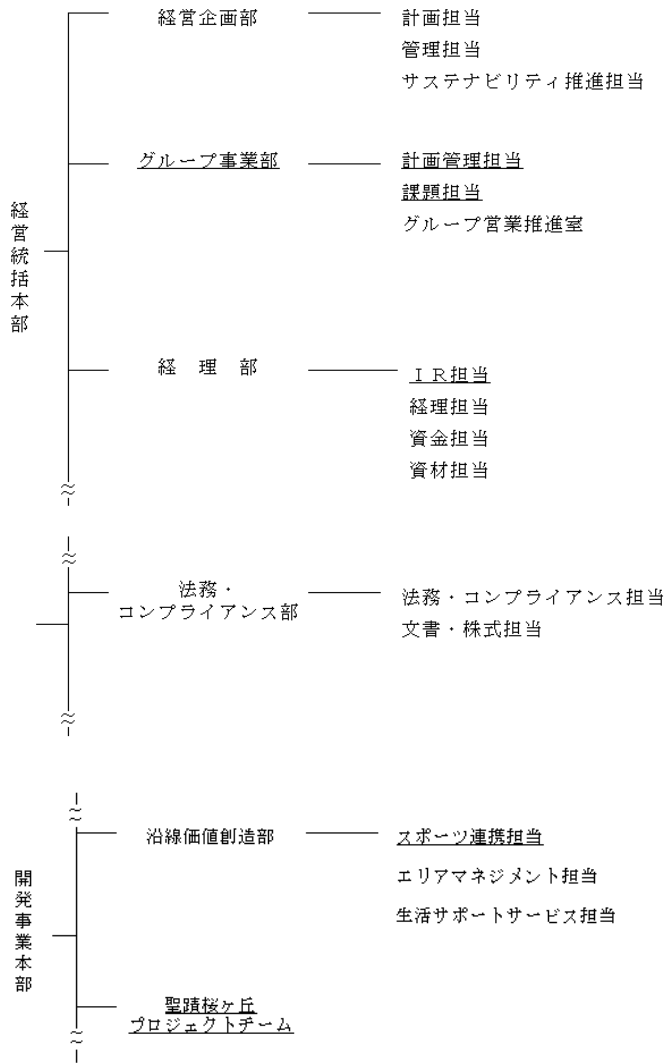
【組織図】（下線は変更箇所）

（現行）



（変更後）





以上