

**JELLY BEANS** Group

株式会社ジェリービーンズグループ

**SAPPUN**

グローバルブランド「SAPPUN」の日本国内における  
独占販売代理店契約の締結に関するお知らせ | 補足資料



# 韓国発の人気レディースシューズ「SAPPUN（サップン）」 日本独占販売代理店契約を締結

当社は、SAPPUNブランドを展開するF&S Retail社と、日本国内における独占販売代理店契約を締結しました。

## 韓国トレンドの人気 × 婦人靴の祖業アセット

SAPPUNの人気・ブランド力と、当社の事業基盤を掛け合わせ、日本市場での成長を追求する

### 日本独占販売代理店契約を締結

- F&S Retail Co., Ltd.（大韓民国）と契約
- 日本国内における独占的な販売を担う
- 直営・卸売・WEBの各チャンネルで展開



### SAPPUN とは

- 韓国発の人気レディースシューズブランド
- 韓国ECで会員100万人超を擁する
- ソウル・釜山の主要エリアに実店舗を展開



### 祖業シナジーで成長

- 婦人靴の祖業で培った経験・ネットワーク
- 既存事業と差別化し独自ブランドとして確立
- 日本市場での成長を加速

# この資料でわかること

投資家・ステークホルダーの皆様へ — 本件の全体像

01

OVERVIEW

## 契約の概要

本契約の概要と、日本独占販売を担うことの意義を整理します。

02

BRAND & PRODUCTS

## ブランド・商品

ブランドの魅力、幅広い商品ラインナップ、韓国での人気を紹介します。

03

MARKET

## 市場機会

日本のシューズ市場と韓国ファッション人気という追い風を示します。

04

STRATEGY

## 日本展開戦略

販売チャネル・差別化戦略と、今後の展開の考え方を示します。

# 本開示の概要

韓国発レディースシューズブランド「SAPPUN」の日本独占販売代理店契約の締結

項目	内容
発表事項	レディースシューズブランド「SAPPUN（サップン）」の日本国内における独占販売代理店契約の締結
契約当事者	株式会社ジェリービーンズグループ / F&S Retail Co., Ltd.（大韓民国・ソウル）
当社の役割	日本国内における独占的な販売（sole distributor）
対象地域	日本国内
取扱内容	直営・卸売・WEB（自社EC・主要ECモール）での販売
開示日	2026年6月17日

※ 本資料は適時開示「グローバルブランド『SAPPUN』の日本国内における独占販売代理店契約の締結に関するお知らせ」の補足を目的としています。契約金額・契約期間その他の個別条件等は記載しておりません。

BRAND

## SAPPUN – 韓国発の人気レディースシューズブランド

トレンド感とデイリーユースを両立した、上品な“高見え”デザイン

オンラインショップから出発し、K-POPアーティストの着用などで人気が拡大。  
いまや韓国の主要エリアに実店舗を構える人気ブランドへと成長しています。

100万人超

韓国EC会員数

6,000円台

中心価格帯

- パンプス・ローファー・ブーツ・サンダルまで幅広いラインナップ
- 上品に見える「高見えデザイン」、豊富なカラー・ヒール高のバリエーション
- 弘大（ホンデ）・明洞（ミョンドン）・カロスギル等のソウル主要エリア、釜山に実店舗を展開
- 手に取りやすい価格帯ながら、トレンドと品質を両立



# 幅広い商品ラインナップ

デイリーからシーンまで、自分に合った一足が選べる豊富な品揃え



## パンプス・ヒール

HEELS

上品なスティレットからキトゥンヒールまで、きれいめに映える一足。



## フラット・ローファー

FLATS

リボンやエナメルが可憐な、デイリーに使いやすいフラットシューズ。



## ブーツ

BOOTS

ロングブーツなど、季節のスタイリングを格上げするデザイン。



## サンダル・ミュール

SANDALS

トレンドのスクエアトゥやストラップデザインを豊富に展開。

いずれも“高見え”するデザインと手に取りやすい価格帯を両立。幅広い世代の女性に向けて展開します。

COLLECTION

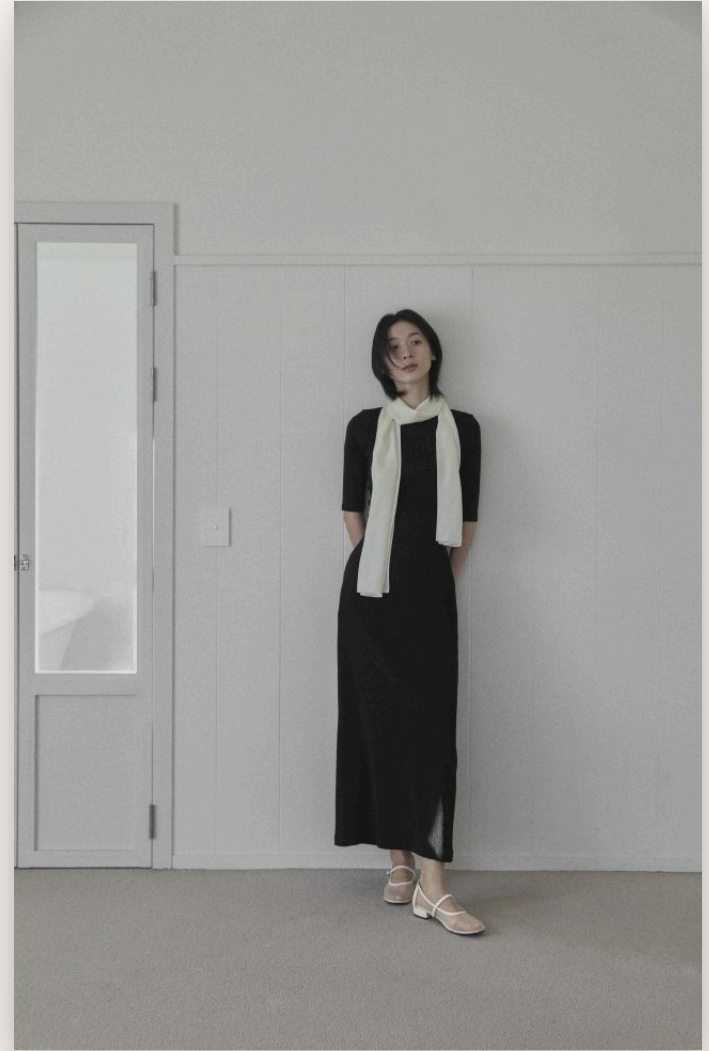
# LOOKBOOK

トレンド感とデイリーユースを兼ね備えた、SAPPUNのコレクション。  
“高見え”するデザインの世界観をご紹介します。









# 韓国での高い人気と、日本での確かな認知

日本未発売ながら、すでに多くの日本の生活者に支持されています



韓国で幅広い著名人に着用され人気を獲得。

日本でも越境ECやSNSを通じて、発売前から高い認知を得ています。

5万人

日本向けSNSフォロワー

20%

韓国店舗客の日本人比率

- 韓国国内で IU、Bae Suzy、Park Min-young、Han So-hee、Kang Min-kyung、Shin Min-a、Karina ら著名人の着用実績（※）
- 韓国ドラマでも多数の出演者が着用
- 日本未発売ながら、韓国店舗の顧客の約20%が日本人旅行者
- 越境ECでも日本からの購入が多く、日本向けSNSは約5万人のフォロワー

※ 上記著名人の着用実績はブランドの人気を示すものであり、各人と当社または本契約との提携・契約関係を示すものではありません。

# 追い風が吹く、日本のシューズ市場と韓国ファッション人気

国内市場の堅調・K-fashionの定着・日韓往来の拡大が、事業機会を後押し

1兆2,367 億円

日本の靴・履物小売市場規模  
(2024年度・前年度比100.8%)

322 万人

訪韓日本人客数  
(2024年・前年比+39.2%)

1,200 万人超

2024年の日韓往来人数  
(双方向の合計)

7 兆ウォン

韓国の越境EC市場規模  
(2027年予測)

## 国内シューズ市場の堅調

靴・履物小売市場は約1.2兆円規模。  
スニーカーライクな婦人靴やインバウ  
ンド需要が市場を下支え。

## K-fashionの定着

韓国発ブランドが若年女性・Z世代の  
定番に。日本進出・実店舗展開が相次  
いでいる。

## 日韓往来の拡大

訪韓日本人は322万人規模。韓国での  
買い物・ファッション体験が、日本で  
の需要につながる。

## 越境ECの伸長

韓国の越境EC市場は2027年に7兆ウ  
ォン超へ。日本でもECを通じた韓国  
ファッション人気が高い。

国内市場の堅調と韓国ファッション人気の高まりという追い風を、SAPPUNの商品力と当社の事業基盤で取り込んでまいります。

出典: 矢野経済研究所「靴・履物小売市場に関する調査(2025年)」/韓国観光公社(訪韓日本人客数・日韓往来人数)/各種市場調査(韓国越境EC市場規模・予測)。\*一部に推計値・予測値を含みます。

# なぜジェリービーンズグループか — 婦人靴の祖業で培った基盤

レディースシューズ事業の経験・認知・ネットワークが、SAPPUNの日本展開を加速

**JELLY BEANS** Group

## 祖業 = 婦人靴の豊富な経験

創業以来のレディースシューズ事業で培った、商品企画・仕入れ・販売の知見を活かせる。

## 業界内での認知とネットワーク

取引先・流通・百貨店等との強固な関係性。立ち上げ・拡大をスムーズに進められる。

## 直営・卸・ECの販売基盤

既存のオムニチャネル基盤を活かし、複数チャネルでの迅速な立ち上げが可能。

## マーケティング・SNSの発信力

グループのマーケティング機能を活用し、日本市場での認知拡大を図る。

# 販売戦略① — 直営・卸・ECのオムニチャネル展開

多様なチャネルを通じて、SAPPUNを日本市場に届ける



## 直営・オフライン

百貨店・ショッピングモール・  
ポップアップ等での店頭展開。



## 自社EC

公式オンラインストアでの  
ブランド体験の提供。



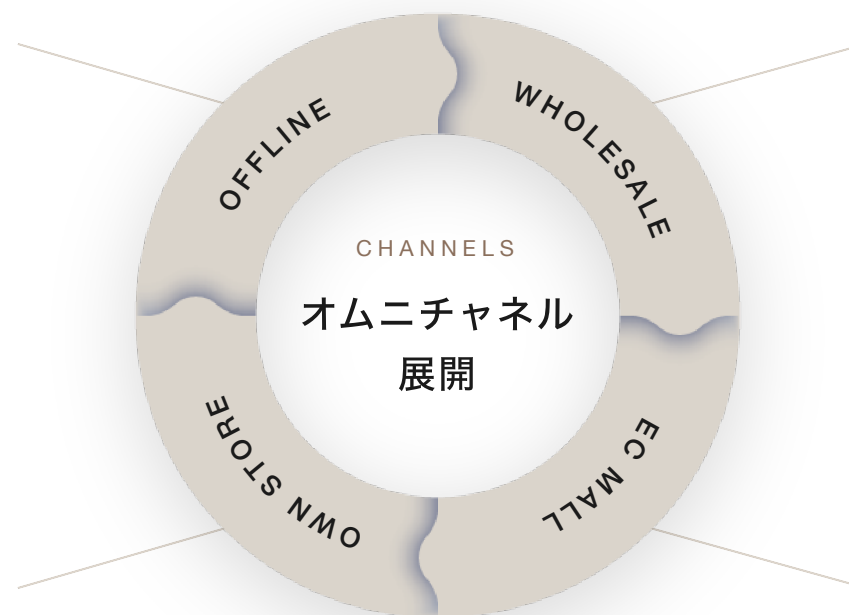
## 卸売

取引先ネットワークを通じた  
卸販売による販路拡大。



## 主要ECモール

主要なECプラットフォームを  
通じた幅広い顧客への接点。



## 販売戦略② – ブランドポジショニングと事業シナジー

既存の婦人靴事業と差別化し、SAPPUNを独自のブランドとして確立

01

### 独自ブランドとして確立

コンセプト・デザイン・価格帯の観点から既存事業と差別化し、独自のポジショニングで展開。

02

### 婦人靴事業とのシナジー

仕入れ・物流・販売・店舗運営で培ったノウハウを活かし、効率的に事業を立ち上げる。

03

### マーケティング・SNS強化

日本市場に向けた認知拡大と話題化を、SNS・デジタルを軸に推進する。

04

### オムニチャネル拡大

出店・ポップアップ・EC拡充を通じ、顧客との接点を段階的に拡大する。

## 既存事業との差別化 × グループシナジー

カニバリゼーションを避けつつ、SAPPUNを独自のブランドとして成長させる

# 今後の見通し

段階的にチャンネルを広げ、日本市場での成長を目指します

これまで

今回

立ち上げ

中長期

## 婦人靴の祖業事業

レディースシューズ事業を通じ、経験・業界ネットワークを着実に蓄積してきました。

## 日本独占販売代理店契約

SAPPUNの日本独占販売代理店契約を締結し、日本展開に向けた体制を構築します。

## EC・卸からの展開

自社EC・主要ECモール・卸売を通じて、日本での販売を立ち上げます。

## オムニチャンネルで拡大

直営・ポップアップ等を含む多面的な展開へと広げ、ブランドの成長を図ります。

# 将来予測に関する注意事項

## Forward-Looking Statements / Disclaimer

### 将来予測に関する注意

本資料に記載されている事業計画・戦略、当社グループの将来の業績等に関する事項は、現時点で入手可能な情報に基づき当社の判断のもとに作成したものであり、リスクや不確実性を含んでいます。実際の結果は、事業環境、市場動向、契約・活動の進捗状況その他様々な要因により、本資料の記載と大きく異なる可能性があります。

### 業績への影響について

本契約に基づく販売開始により、本ブランドの売上拡大や利益への影響が見込まれますが、通期の業績予想には織り込んでおりません。本件による通期業績への影響は現在精査中であり、影響が生じる場合には速やかに公表いたします。本資料は期待される効果を保証するものではなく、今後、適時開示すべき事項が生じた場合には速やかにお知らせいたします。なお、本資料には契約金額・契約期間その他の個別条件は記載しておりません。

### ブランド・契約先・著名人について

「SAPPUN」のブランド・商品に関する情報（会員数・店舗・価格帯等）および契約先（F&S Retail Co., Ltd.）の名称は、当社が把握している情報に基づき記載しています。本資料に記載の著名人（IU、Bae Suzy、Park Min-young、Han So-hee、Kang Min-kyung、Shin Min-a、Karina 等）は、SAPPUN製品の着用実績を事実として紹介したものであり、各人と当社または本契約との提携・契約・推奨等の関係を示すものではありません。

### 市場データ・商標について

本資料に記載の市場規模・成長率・統計等の市場データは、矢野経済研究所、韓国観光公社、その他の公表資料・各種市場調査に基づくものであり、一部に推計値・予測値を含みます。「SAPPUN」その他本資料に記載の名称は、各社の商標または登録商標です。

### 肖像・著作権について

本資料に掲載しているブランドロゴ・商品写真等は、関係各所の許諾のもとに使用しています。本資料の著作権は株式会社ジェリービーンズグループに帰属し、当社の事前の書面による承諾なく複製・転載することを禁じます。本資料は当社グループのIR情報の提供を目的としており、有価証券取引の勧誘を目的としたものではありません。

CLOSING

## 世界で愛される一足を、 日本のすべての女性へ。

当社グループは、SAPPUNの日本独占販売を通じて、トレンド感と上質さを兼ね備えたレディースシューズを日本市場に届け、祖業である婦人靴事業で培った基盤との相乗効果による成長を目指してまいります。

本件に関するお問い合わせは、株式会社ジェリービーンズグループ IR広報室までお寄せください。今後の進捗・続報は、適時開示およびコーポレートサイトの「IR・ニュース」よりご確認いただけます。

