

各 位

2026 年 4 月 8 日
会社名アズワン株式会社
代表者名代表取締役社長 CEO 井内 卓嗣
(コード番号 7476 東証プライム)
問合せ先 取締役CFOコーポレート本部長 西川 圭介
(TEL. 06 - 6447 - 1210)

2026 年 3 月 度 単 体 月 次 業 績 (速 報) の お 知 ら せ

主要3分野売上高推移(本数字は速報値であり確定した決算数値ではありません。) (単位:百万円)

	4月	5月	6月	7月	8月	9月
当 期	7,958	7,748	8,369	8,658	7,071	8,289
前 期	7,662	7,703	7,452	8,342	6,759	7,750
前年同月比	+3.9%	+0.6%	+12.3%	+3.8%	+4.6%	+7.0%

	10月	11月	12月	1月	2月	3月
当 期	8,884	7,705	9,164	9,073	9,073	11,126
前 期	8,776	7,932	8,406	8,497	8,636	9,573
前年同月比	+1.2%	△2.9%	+9.0%	+6.8%	+5.1%	+16.2%

※参考 営業日数 (単位:日)

	4月	5月	6月	7月	8月	9月	10月	11月	12月	1月	2月	3月
当 期	21	20	21	22	18	20	22	18	20	19	18	21
前年同月比	± 0	△ 1	+ 1	± 0	△ 1	+ 1	± 0	△ 2	± 0	± 0	± 0	+ 1
1日当たりの売上高 前年同月比※	+3.9%	+5.6%	+7.0%	+3.8%	+10.4%	+1.6%	+1.2%	+7.9%	+9.0%	+6.8%	+5.1%	+10.7%

※研究・産業・医療の現場で使用する消耗品売上は営業日数の増減に連動するため、当社では1日当たりの売上高も重視しています。

※参考 ショートコメント

売上高は前年同月比16.2%増となり、単月の売上高としては初めて100億円を超えました。
なお、3月の営業日数は前年比1日増でしたが、1日当たりの売上高でも前年同月比10.7%増と大きく伸ばしました。
年度末の大型案件の好調に加え、イラン情勢の緊迫化により、エネルギー供給不安や物価上昇懸念から手袋類をはじめプラスチック系を中心とした消耗品の受注が急増したこと等により、前年同月比ではラボ14.6%増、インダストリー18.1%増、メディカルも19.3%増となりました。

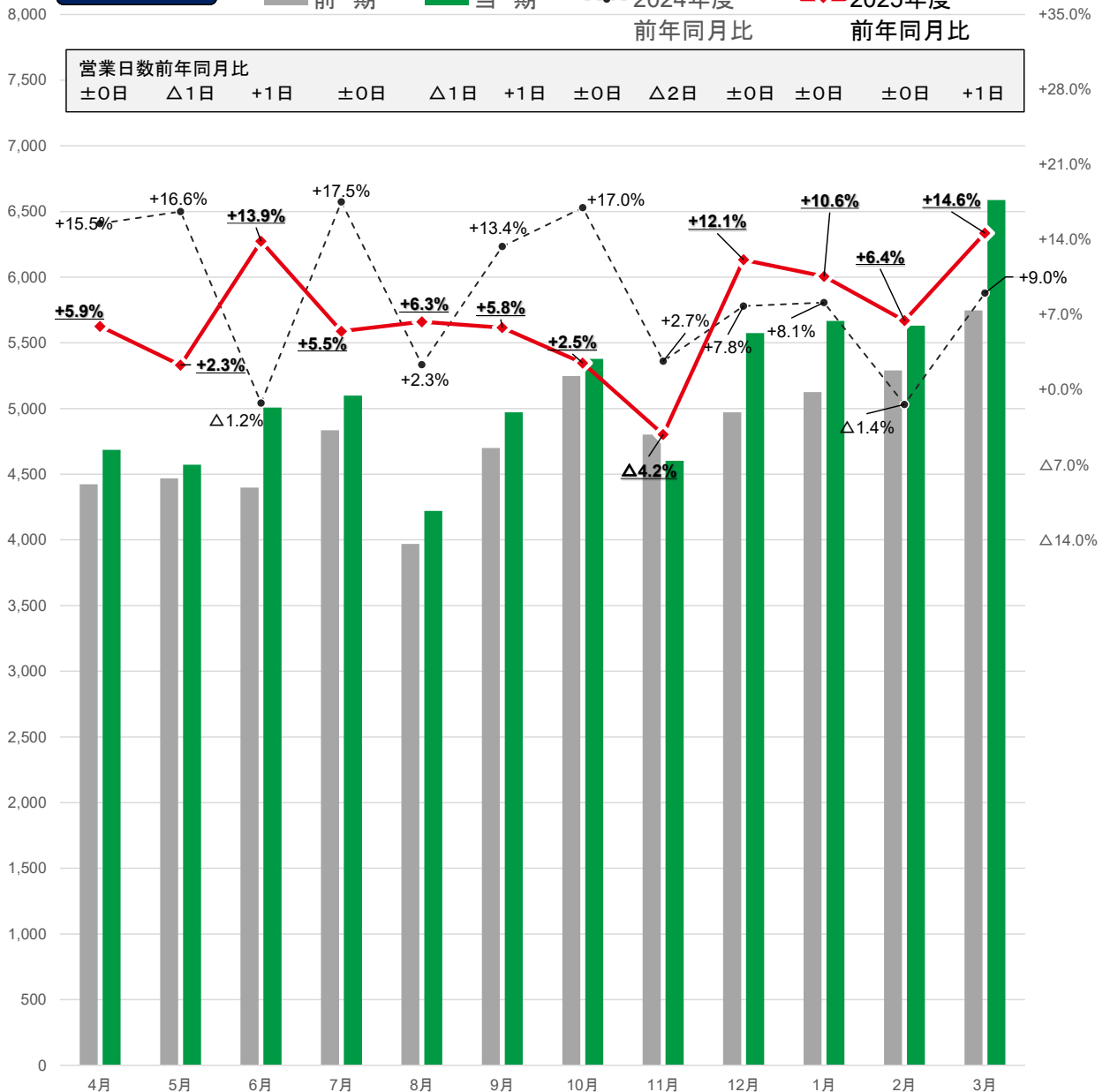
当速報について

本資料の数値は、単体における主要3分野の速報数値であり、投資家の皆様に便宜的に傾向をお示しするものです。一時的に未分類の売上高、連結内における内部取引、および決算時の控除項目等の加減算処理は行っていません。

ご参考までに、2024年度における本集計方法における年間合計額は97,487百万円、単体決算における年間売上高は99,397百万円、連結決算における年間売上高は103,751百万円です。

単位:百万円、%

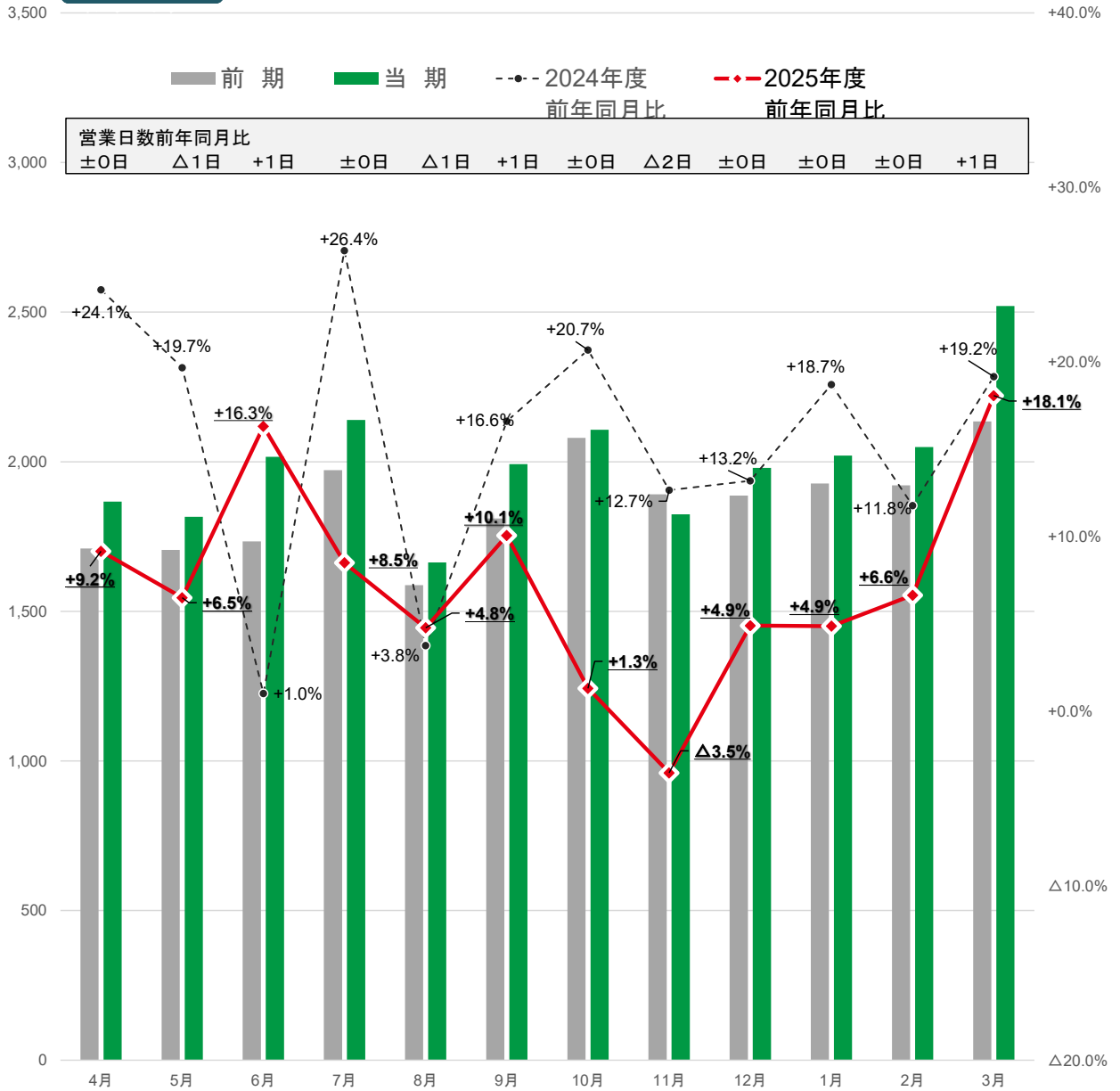
ラボラトリー



	4月	5月	6月	7月	8月	9月	10月	11月	12月	1月	2月	3月
前々期	3,829	3,832	4,454	4,113	3,878	4,146	4,485	4,678	4,612	4,740	5,363	5,272
前期	4,423	4,469	4,399	4,834	3,969	4,700	5,247	4,802	4,972	5,126	5,290	5,748
当期	4,685	4,572	5,008	5,098	4,221	4,972	5,378	4,602	5,575	5,668	5,631	6,588
2024年度前年同月比	+15.5%	+16.6%	△1.2%	+17.5%	+2.3%	+13.4%	+17.0%	+2.7%	+7.8%	+8.1%	△1.4%	+9.0%
2025年度前年同月比	+5.9%	+2.3%	+13.9%	+5.5%	+6.3%	+5.8%	+2.5%	△4.2%	+12.1%	+10.6%	+6.4%	+14.6%
1日当たりの売上高前年同月比	+5.9%	+7.4%	+8.4%	+5.5%	+12.2%	+0.5%	+2.5%	+6.5%	+12.1%	+10.6%	+6.4%	+9.2%

単位:百万円、%

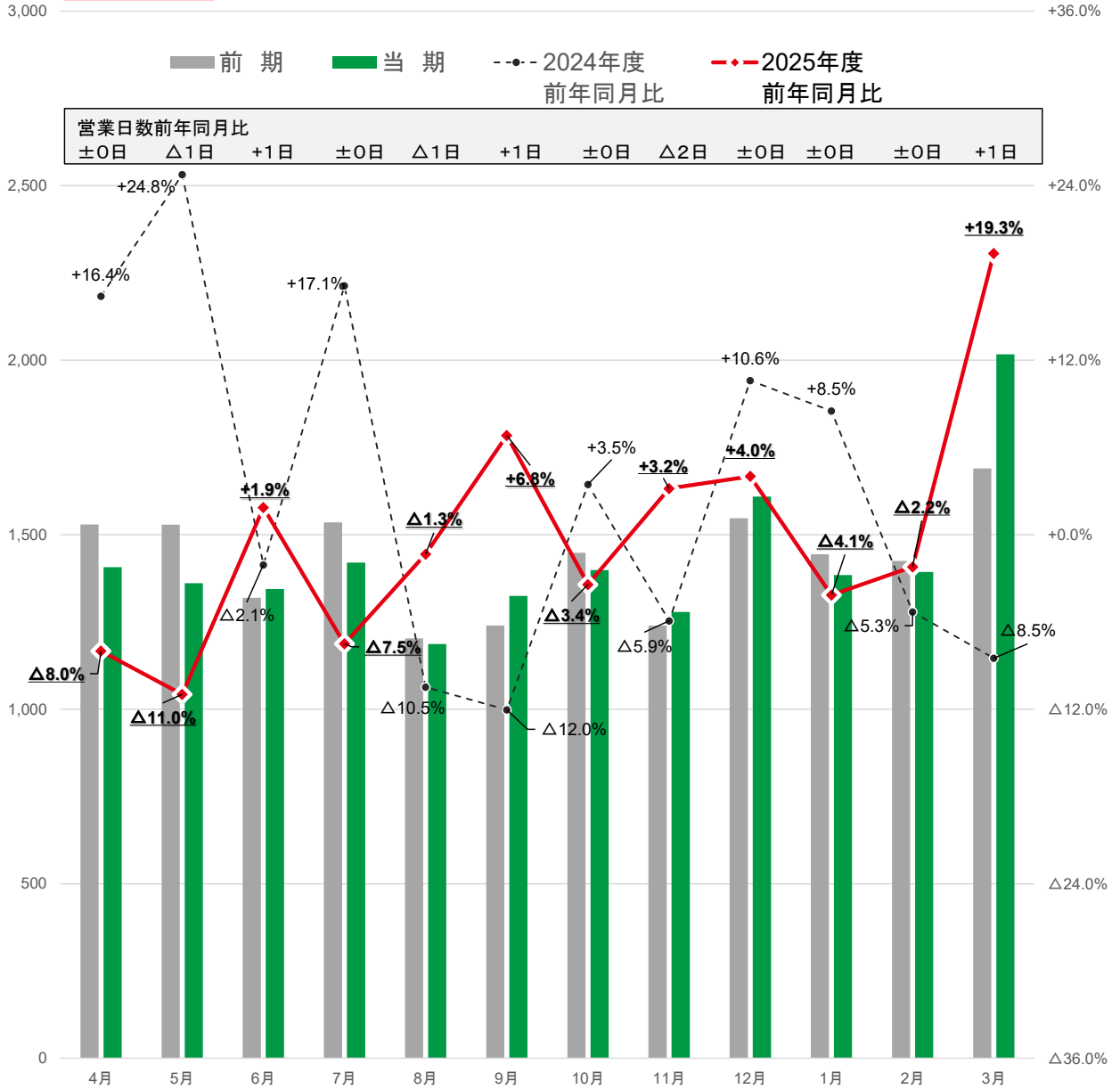
インダストリー



	4月	5月	6月	7月	8月	9月	10月	11月	12月	1月	2月	3月
前々期	1,377	1,425	1,717	1,561	1,530	1,552	1,723	1,678	1,667	1,623	1,719	1,791
前期	1,710	1,705	1,734	1,972	1,588	1,810	2,080	1,891	1,887	1,927	1,921	2,135
当期	1,867	1,816	2,017	2,140	1,663	1,992	2,107	1,824	1,980	2,021	2,049	2,521
2024年度 前年同月比	+24.1%	+19.7%	+1.0%	+26.4%	+3.8%	+16.6%	+20.7%	+12.7%	+13.2%	+18.7%	+11.8%	+19.2%
2025年度 前年同月比	+9.2%	+6.5%	+16.3%	+8.5%	+4.8%	+10.1%	+1.3%	△3.5%	+4.9%	+4.9%	+6.6%	+18.1%
1日当たりの 売上高 前年同月比	+9.2%	+11.8%	+10.8%	+8.5%	+10.6%	+4.6%	+1.3%	+7.2%	+4.9%	+4.9%	+6.6%	+12.5%

単位:百万円、%

メディカル



	4月	5月	6月	7月	8月	9月	10月	11月	12月	1月	2月	3月
前々期	1,314	1,225	1,347	1,311	1,344	1,410	1,400	1,317	1,399	1,331	1,504	1,847
前期	1,529	1,529	1,319	1,535	1,203	1,240	1,448	1,239	1,547	1,444	1,425	1,690
当期	1,407	1,361	1,344	1,420	1,187	1,325	1,399	1,279	1,609	1,384	1,393	2,017
2024年度前年同月比	+16.4%	+24.8%	△2.1%	+17.1%	△10.5%	△12.0%	+3.5%	△5.9%	+10.6%	+8.5%	△5.3%	△8.5%
2025年度前年同月比	△8.0%	△11.0%	+1.9%	△7.5%	△1.3%	+6.8%	△3.4%	+3.2%	+4.0%	△4.1%	△2.2%	+19.3%
1日当たりの売上高前年同月比	△8.0%	△6.5%	△3.0%	△7.5%	+4.1%	+1.5%	△3.4%	+14.6%	+4.0%	△4.1%	△2.2%	+13.7%

以上