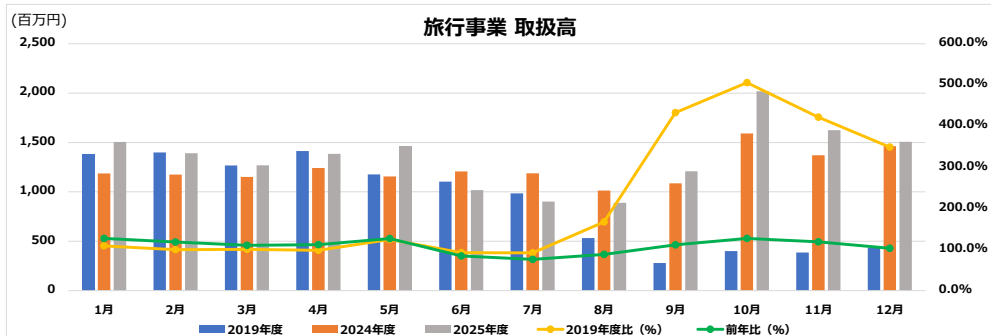


## 月次業績速報 2025年12月

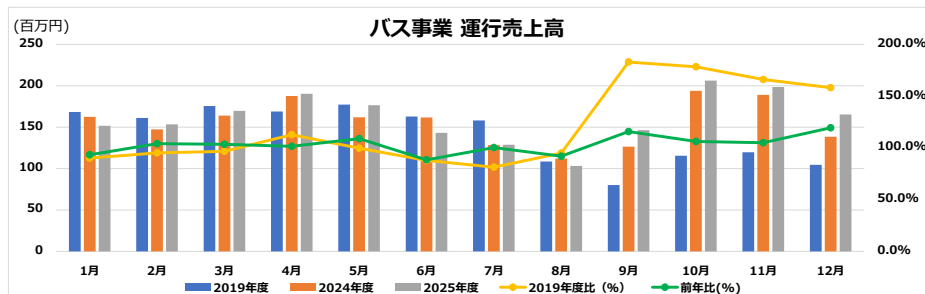
2025年12月度の旅行事業における取扱高、バス事業における運行売上高、ホテル等施設運営事業における客室収入について、下記の通りお知らせいたします。  
なお、各金額にはグループ内取引額が含まれております。



旅行事業 取扱高												
	1月	2月	3月	4月	5月	6月	7月	8月	9月	10月	11月	12月
2019年度	1,384,591	1,399,448	1,267,906	1,412,854	1,176,824	1,103,939	984,097	532,836	279,534	399,479	385,331	431,999
2024年度	1,186,993	1,175,618	1,151,979	1,242,387	1,156,795	1,207,085	1,187,929	1,012,725	1,086,002	1,591,991	1,370,221	1,463,360
2025年度	1,505,533	1,390,872	1,269,400	1,385,367	1,462,385	1,018,161	902,313	890,057	1,209,258	2,019,619	1,625,169	1,507,597
2019年度比 (%)	108.7%	99.4%	100.1%	98.1%	124.3%	92.2%	91.7%	167.0%	432.6%	505.6%	421.8%	349.0%
前年比 (%)	126.8%	118.3%	110.2%	111.5%	126.4%	84.3%	76.0%	87.9%	111.3%	126.9%	118.6%	103.0%

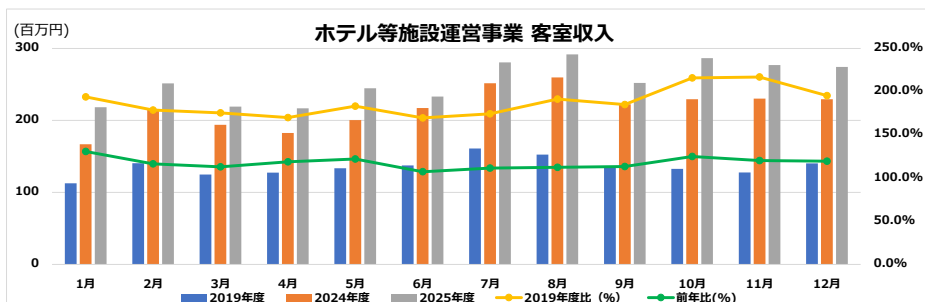
※2019年度後半は日韓情勢等により、訪日韓国人旅行者等が減少傾向にあった為、取扱高が減少しております。

※旅行事業の売上高は、上記取扱高から仕入高を差引いた純額として表示しております。



バス事業 運行売上高												
	1月	2月	3月	4月	5月	6月	7月	8月	9月	10月	11月	12月
2019年度	168,345	161,120	175,664	168,928	177,228	162,978	158,233	108,604	80,059	115,594	119,613	104,509
2024年度	162,510	147,341	164,099	187,715	161,998	161,853	128,392	112,120	126,537	194,062	189,051	138,437
2025年度	151,787	153,396	169,776	190,444	176,587	143,130	128,759	103,142	146,501	206,207	198,592	165,301
2019年度比 (%)	90.2%	95.2%	96.6%	112.7%	99.6%	87.8%	81.4%	95.0%	183.0%	178.4%	166.0%	158.2%
前年比 (%)	93.4%	104.1%	103.5%	101.5%	109.0%	88.4%	100.3%	92.0%	115.8%	106.3%	105.0%	119.4%

※バス事業の売上高は、上記の運行売上高の他、高速代売上その他の項目を含みます。



ホテル等施設運営事業 客室収入												
	1月	2月	3月	4月	5月	6月	7月	8月	9月	10月	11月	12月
2019年度	112,614	140,665	124,985	127,511	133,565	137,454	160,985	152,513	136,311	132,758	127,691	140,407
2024年度	166,995	215,898	194,048	182,585	200,479	217,360	251,622	259,682	222,489	229,418	230,268	229,368
2025年度	218,354	251,428	219,311	216,744	244,695	233,148	280,742	291,842	252,134	286,639	276,985	274,245
2019年度比 (%)	193.9%	178.7%	175.5%	170.0%	183.2%	169.6%	174.4%	191.4%	185.0%	215.9%	216.9%	195.3%
前年比 (%)	130.8%	116.5%	113.0%	118.7%	122.1%	107.3%	111.6%	112.4%	113.3%	124.9%	120.3%	119.6%

※ホテル等施設運営事業の売上高は、上記の客室収入の他、料理収入その他の項目を含みます。