

2024年3月期 第3四半期決算説明資料

株式会社ヌーラボ（証券コード：5033）

2024年2月14日



nulab

1.会社概要

2.サービス内容

3.成長戦略

4.業績ハイライト

1. 会社概要

nulab



“このチームで

一緒に仕事できてよかった”

を世界中に生み出していく。

nulab

To make creating simple and enjoyable

創造を易しく 楽しくする

Try First

いつも学び、実践しよう。すごいを超えた価値を届けるために、常識や現状ボーダーにとらわれず挑戦しよう。

Value.1

Love Differences

まずは受け入れることから始めよう。立場、技術、文化、嗜好、すべての違いは力に変えられる。楽しい雰囲気の中でオープンマインドを持ってお互いを尊重しよう。

Value.2

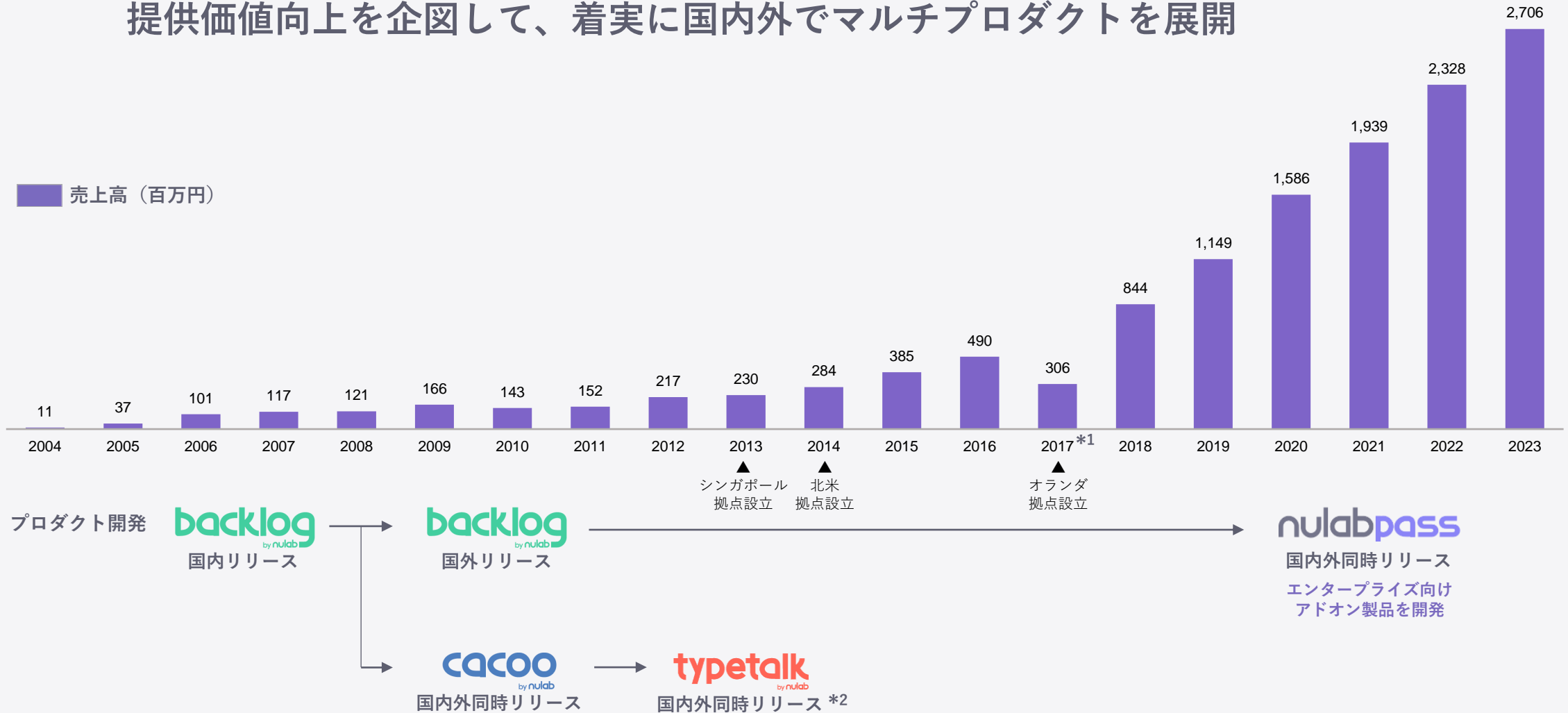
Goal Oriented

本質を見失わないよう、オープンな場でゴールを議論し、共有しよう。そして、喜びや悲しみを分かち合いながら共に目的地にたどりつこう。

Value.3

社名	株式会社ヌーラボ
設立	2004年3月
所在地	福岡県福岡市中央区大名
従業員数	147名（2023年3月31日現在、グループ全体）
主要株主	橋本 正徳：1,554,245株（24.1%） 田端 辰輔：1,497,900株（23.2%）
国内拠点	東京事務所、京都事務所
海外子会社	Nulab USA, Inc.（ニューヨーク） Nulab Singapore Pte.Ltd.（シンガポール）* Nulab Netherlands B.V.（アムステルダム）

提供価値向上を企図して、着実に国内外でマルチプロダクトを展開



注記1：2017年に決算期の変更を行った為、2016年10月1日から2017年3月31日分までを反映

注記2：2025年12月1日サービス終了予定

ツール提供



サクラテンペスタ

世界最大級のロボットコンテストに出場している中高生主体のロボコンチームである特定非営利活動法人



iGi

株式会社マーベラスが主催・運営する産業・学校・地域自治体が連携し、インディーゲームクリエイターを支援するプログラム



マイナビ ツール・ド・九州2023

Consulting Partnerに就任。
Backlogを活用した大会運営に関わる業務推進をサポート

他多数

プロジェクトマネジメントの普及

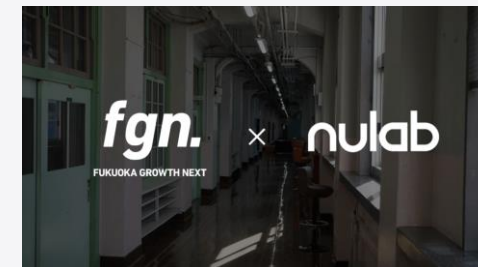
「このチームと一緒に仕事できてよかった」を世界中に生み出していきたいという思いから、多くのプロジェクトとチームコラボレーションの成功を後押しする活動をしています。素晴らしいプロジェクトを表彰するGood Project Awardの開催、またハートクエイク社と連携、ボードゲーム「プロジェクトテマパーク」を用いた研修プログラムを開発しました。



2023年最優秀賞 パシフィコ横浜様

FUKUOKA GROWTH NEXT

プラチナスポンサーに就任。
福岡スタートアップと協力し、
地元企業のDX化に貢献

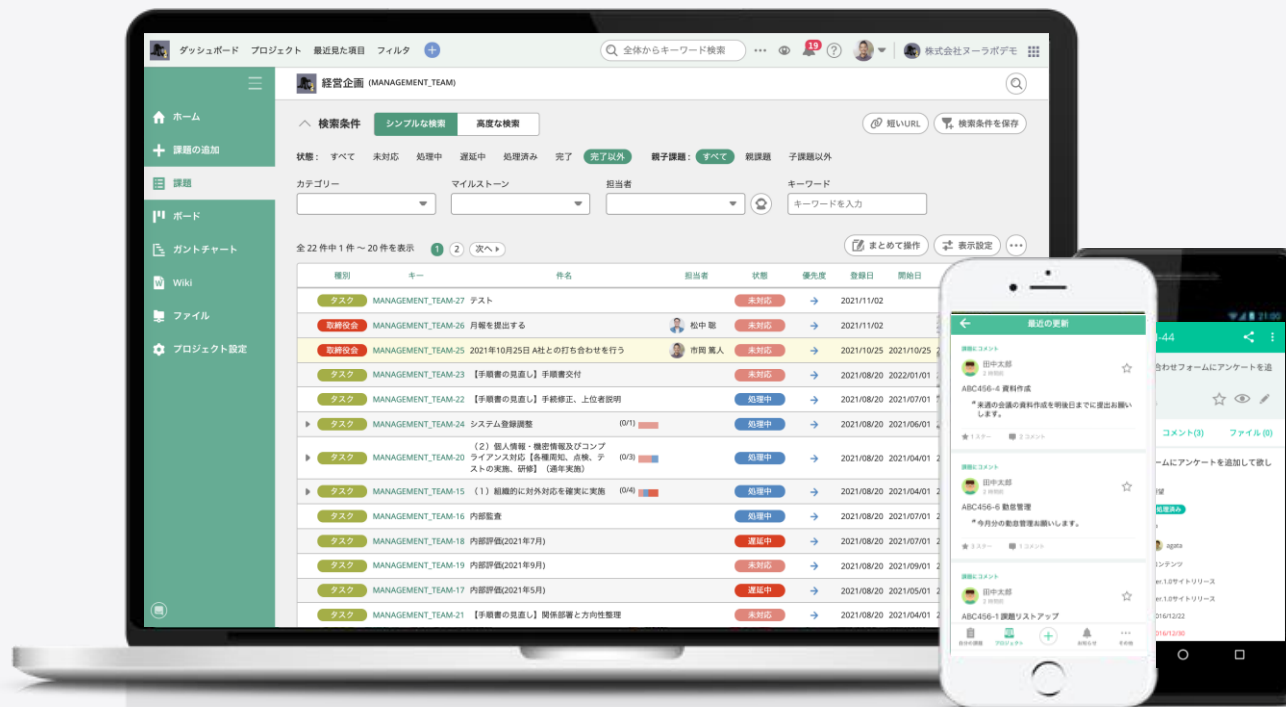


2. サービス内容

nulab

“進んでるね！”で、チームは進む。
みんなが使う簡単、便利なプロジェクト・タスク管理ツール

backlog
by nulab



「プロジェクト管理」に必要な機能がオールインワン

課題の設定・進捗の共有・ファイルの管理・権限管理まで幅広くこなすプロジェクト管理ツールで、面倒な準備の手間なく、すぐにプロジェクト管理が始められます。

基本となるタスク管理機能

The screenshot shows the Nulab project management interface. On the left is a sidebar with navigation options: Home, Add Task, Task List, Board, Gantt Chart, Wiki, Files, and Project Settings. The main area displays a task list for the 'BACKOFFICE' department. The list includes columns for task type, key, name, assignee, status, priority, registration date, deadline, and attachments. The tasks are as follows:

種別	キー	件名	担当者	状態	優先度	登録日	期限日	添付
タスク	BACKOFFICE-14	8月特産コンテンツのレポートを作成する	三宅 彩	未対応	↑	2022/01/21	2022/02/07	
タスク	BACKOFFICE-15	コーディングに必要なサイトの基本情報	三宅 彩	未対応	→	2022/03/15		
タスク	BACKOFFICE-11	8月特産コンテンツを制作する	三宅 彩	未対応	→	2022/01/21	2022/03/04	
タスク	BACKOFFICE-13	8月特産コンテンツ原稿再確認	仁井 ゆかり	未対応	→	2022/01/21	2022/01/28	
タスク	BACKOFFICE-12	8月特産コンテンツの原稿初稿確認	仁井 ゆかり	未対応	→	2022/01/21	2022/01/28	
タスク	BACKOFFICE-5	アンケートフォームの作成	六平 圭佑	処理済み	→	2020/10/06	2022/01/21	
タスク	BACKOFFICE-9	プレスリリース確認	仁井 ゆかり	未対応	→	2022/01/18	2022/02/21	
タスク	BACKOFFICE-10	プラン変更について連絡する	志村 俊輔	未対応	→	2022/01/18	2022/01/26	
タスク	BACKOFFICE-3	デザインを作成する	市岡 篤人	処理中	→	2020/04/02	2022/01/11	
タスク	BACKOFFICE-2	カテゴリを検討する	仁井 ゆかり	処理中	→	2019/12/24	2022/01/04	
タスク	BACKOFFICE-4	備品の整理	後藤 真司	完了	→	2020/04/02	2022/01/28	
タスク	BACKOFFICE-8	会議資料の準備	仁井 ゆかり	未対応	→	2020/10/20	2022/01/28	
タスク	BACKOFFICE-1	新入社員の備品を購入する (市岡さん)	市岡 篤人	処理中	→	2019/07/26	2022/01/28	
タスク	BACKOFFICE-7	新入社員向けのガイドを作成する	市岡 篤人	未対応	→	2020/10/20	2022/01/31	

The diagram illustrates the tool's features using icons and text labels:

- Wiki**: Represented by a clipboard icon.
- モバイルアプリ**: Represented by smartphone and tablet icons.
- ファイル共有**: Represented by a person icon, a folder icon, and a cloud sync icon.
- データエクスポート**: Represented by Excel and CSV file icons.
- 絵文字**: Represented by a heart and a smiley face icon.
- メールへの通知**: Represented by a blue 'b' icon and an envelope icon.

業務が可視化されることによって、進捗状況や“ボール”がどこにあるかを誰でもリアルタイムに把握できます。チームの生産性向上を実現することで心に余裕が生まれ、チームのパフォーマンスを引き出すことが可能です。

Excelを使ったタスク管理 との比較



1人の管理者が集中的に管理するので、常に最新の状態ではない。各チームの進捗が見えづらい。

メールやチャットを使ったタスク管理 との比較



受信メールが多く、どのメールが、どのタスクを指しているのか、分からず、混乱する。

可読性の高いユーザーインターフェースで、プロジェクトやタスクを簡単に管理できる親しみやすいサービスです。

The screenshot displays the Nulab project management interface. On the left is a green sidebar with navigation options: Home, Add Topics, Topics, and Boards beta. The main content area shows a task titled 'Webサイト制作 (WEB)' with a message from @三宅 彩: '素材の準備ができました！ 添付いたしますのでご確認よろしくお願いします！'. Below the message is a rich text editor with a toolbar and a mention of 仁井 ゆかり. On the right, a task details panel shows the status '処理中' (In Progress), assigned to 三宅 彩, with fields for milestones and completion reasons. A callout box on the right highlights the status selection options: '進捗状況を選ぶだけ' (Just select the progress status) and '課題は4つの状態から選択するだけ' (Just select from 4 states for the task). The callout also lists the four states: '未対応' (Not Responded), '処理中' (In Progress), '処理済み' (Completed), and '完了' (Finished), with a note: '※1つのプロジェクトにつき最大8つまで状態を追加することもできます。' (You can also add up to 8 states per project).

進捗状況を選ぶだけ

課題は4つの状態から
選択するだけ

未対応 処理中

処理済み 完了

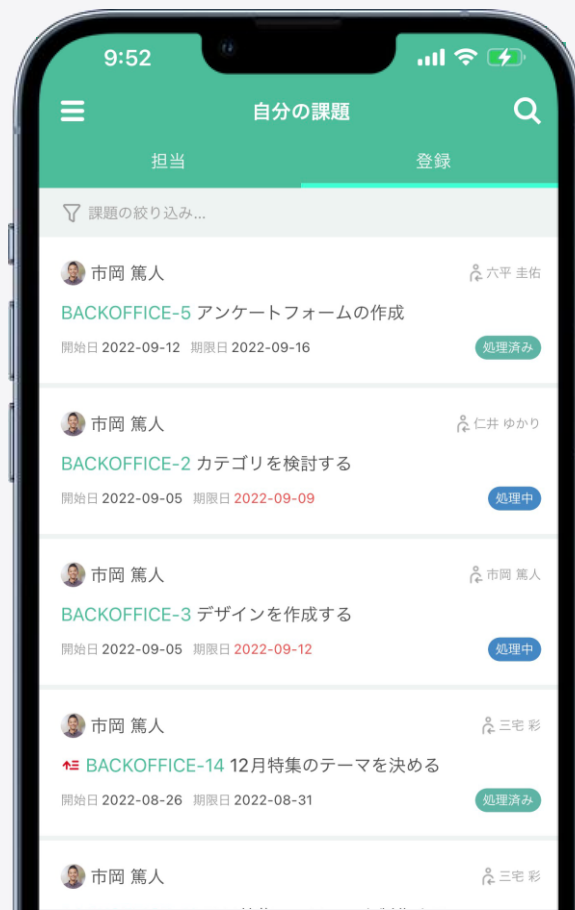
※1つのプロジェクトにつき最大8つまで
状態を追加することもできます。

ファイル
添付

特別なITスキルがなくても安心

Backlogのモバイル・タブレットアプリケーションを利用することで、メンバーからのコメントやプロジェクトの進捗をいつでもどこからでも確認できます。

いつでも・どこからでも
プロジェクトを管理



幅広い顧客ラインアップ

よろこびがつなぐ世界へ

KIRIN

FUJITSU

NTT Communications

KDDI
KDDI Web Communications

STARFLYER

ITOHU

100年の安心に、こたえる
KIRII

あしたを、つなぐ — 野村不動産グループ
野村不動産ホールディングス

team Lab

JPX
TOKYO STOCK EXCHANGE

SKY
SKYMARK AIRLINES

TOPPAN

SOLVERMINDS
SOLUTIONS AND TECHNOLOGIES

GDS LINK

Money Forward



ヤマト運輸



BOXIL SaaS AWARD Winter 2023
プロジェクト管理・工数管理部門
「Good Service」



ITreview Grid Award 2023 Fall
プロジェクト管理部門、タスク管理部門
チームコラボレーション部門、業務可視化ツール部門
「Leader」

ユーザーフレンドリーな課金体系

社内外での活発なコミュニケーションを促すため、主要プランはユーザー数無制限に

	スタータープラン ¥2,970 / 月	スタンダードプラン ¥17,600 / 月	プレミアムプラン ¥29,700 / 月	プラチナプラン ¥82,500 / 月	オンプレミス型 エンタープライズ*1 ¥165,000~/年
ストレージ (容量)	1GB	30GB	100GB	300GB	無制限
プロジェクト数	5	100	無制限	無制限	無制限
ユーザー数	30人	無制限	無制限	無制限	10人~
ガントチャート		✓	✓	✓	
二段階認証必須化			✓	✓	
セキュリティシート提出			✓ (有償)	✓ (年1回無償)	

+

nulabpass

1ユーザー当たり **¥330** / 月*2 SAML認証方式によるSSO等セキュリティ強化オプションを提供



料金プランは全てサブスクリプション方式

注記1: Backlogオンプレミス型エンタープライズは11ユーザー以降、人数によって金額が変動
注記2: 契約ユーザー数に応じた割引価格(ボリュームディスカウント)が適用される場合があります

Backlogと他社サービスとの料金比較

ユーザー数に依存しない料金体系により大人数での利用時に価格競争力を発揮。

	Backlog		他社サービス①		他社サービス②	
契約単位	契約単位		ユーザー単位		ユーザー単位	
フリープラン	○		○		○	
プラン①	スターター	33,858円	-		-	
プラン②	スタンダード	200,640円	-		-	
プラン③	プレミアム	338,580円	Standard	1,070,000円	Starter	1,440,000円
プラン④	プラチナ	940,500円	Premium	2,090,000円	Advanced	3,240,000円

注記1：他社サービスについては2024年2月9日時点の料金

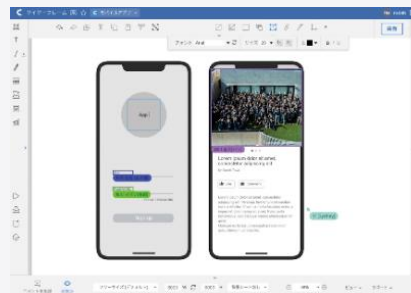
注記2：Backlogのスタータープランの利用可能人数は30人まで

注記3：他社サービスは1契約あたり100ユーザーと仮定して算出した年払料金を記載

共同編集可能な オンライン作図ツール

- ウェブサイトのレイアウト、作業計画などをオンライン上で簡単に作成 / 共有
- ワイヤフレーム、フローチャート、組織図、マインドマップなどの豊富なテンプレートやステンシル
- コメント機能、バージョン管理でチームコラボレーションを促進
- SaaS版 / インストール版の2つの形態で提供

利用ユーザー数*は世界で300万人以上



リアルタイムで共同編集！

Cacooの特長は、何と言ってもオンラインで作図ができること。チームメンバーにURLで図を共有することでリアルタイムで共同編集できます。



図の更新履歴をチェック！

図をバージョン管理できます。編集前の図のバージョンを保存することで、変更前と変更後の図を比較できます。



豊富な図形やテンプレート

フローチャート、ネットワーク構成図や組織図など、豊富なテンプレートと図形を活用して、プロジェクトで使える図を簡単に作成しましょう。



自動更新される埋め込み機能

作成した図は、ブログやwikiなどに埋め込み可能。埋め込んだ後に、図を編集した場合でもその内容は自動的に反映されます。

チームコミュニケーションのための ビジネスチャットツール

- 組織に新しいアイデアを生み出すビジネスチャットツール
- Typetalk独自の「まとめ機能」「ライン返信機能」や「いいね機能」が、チームのコミュニケーションをより楽しく、円滑に
- BacklogやCacooとの高い連携性も特長

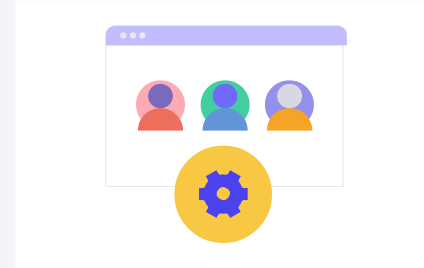
2025年12月1日サービス終了

- 新規申込受付終了：2023年11月15日
- 契約更新受付終了：2024年12月1日

2024年2月にメッセージ等のエクスポート機能を提供開始

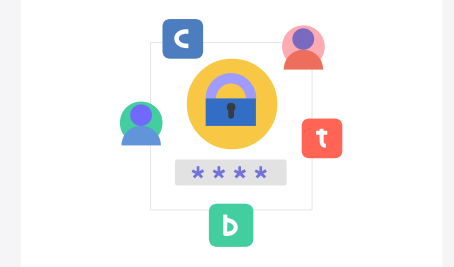
シンプルでスケーラブルな セキュリティ対策

- 管理者はヌーラボ製品にアクセスする手段を一括して安全に管理できます
- Nulab PassとIDプロバイダーを連携



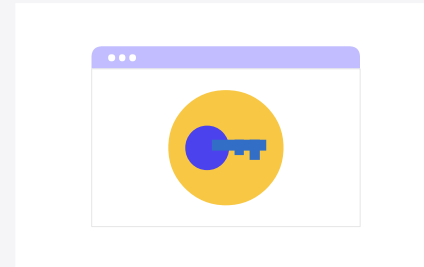
組織のアカウントを一括で管理

管理者はヌーラボ製品にアクセスする手段を一括して安全に管理できます。



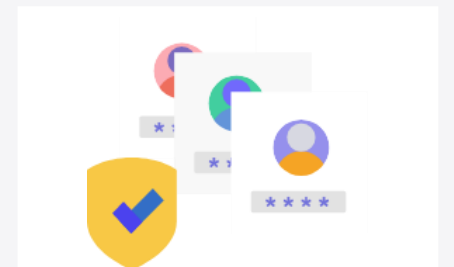
効率化させるシングルサインオン

Nulab Passが提供する「SAML認証によるシングルサインオン」はお客様がご利用のIDプロバイダーを介してヌーラボ製品のアカウントを認証します。



SAMLでデータを保護する

セキュリティアサーションマークアップ言語（SAML）により、お客様のセキュリティ基準を満たしたIDプロバイダーを介してアカウントを認証できます。



監査ログデータを取得する

「誰が」「いつ」「どこから」「何をしたか」の情報を管理者がいつでも取得でき、情報漏えいなどのインシデント発生時にただちに不審なアクティビティを特定可能となります。

ユーザーの利便性向上

backlog
by nulab



- ・ 4月 : Slackから課題追加等が可能に / メール受信設定値の追加により設定をわかりやすく
- ・ 5月 : オンラインセミナーを6種類に刷新
- ・ 7月 : オンプレミス型のBacklogエンタープライズ Ver.2 リリース
- ・ 8月 : 課題内容やコメントを要約する「AI要約」機能のβ版を2023年秋に公開を発表
- ・ 8月 : クラシックプランから新プランへの移行フロー刷新 / 新しいガントチャートのβ版利用開始
- ・ 8月 : Box/Dropbox/Google Drive/OneDrive保存ファイルをBacklog課題へリンクする機能
- ・ 9月 : 外部ストレージサービスとの連携
- ・ 12月 : ガントチャートに週単位・月単位のタスクを表示可能なタイムスケール変更機能
- ・ 1月 : スムーズな導入/定着を支援する「Backlog導入支援オプション」提供開始

cacoo
by nulab



- ・ 6月 : エクスポート先の拡充
- ・ 8月 : エディターのサイドメニューUIの変更
- ・ 8月 : 付箋にアイコンを表示
- ・ 8月 : テンプレート追加 (アップデート含め累計150種類以上)
- ・ 10月 : 新しい背景色とグリッドを追加
- ・ 12月 : 付箋からBacklogの課題に登録できる新機能

組織管理体制の強化

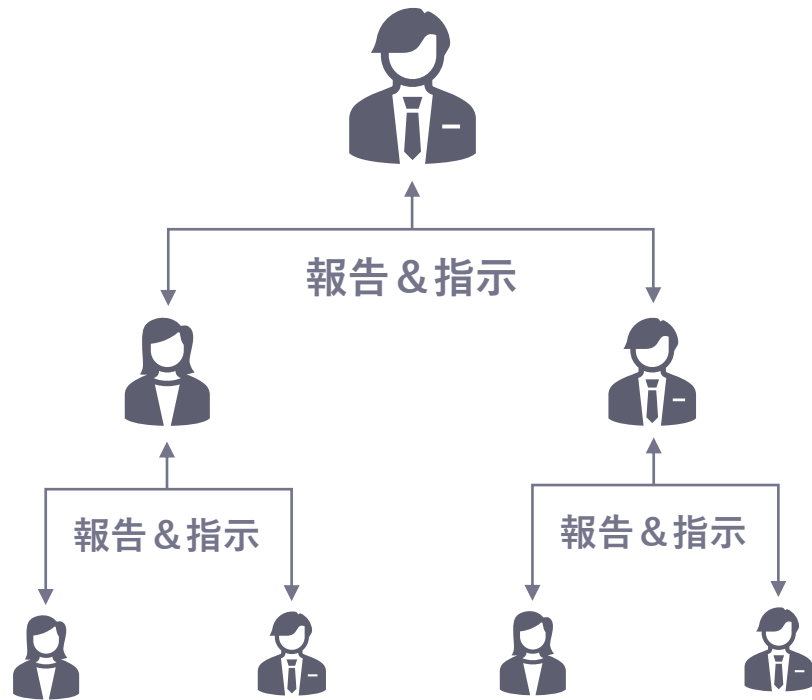
nulabpass

- ・ 10月 : パスワード不要の生体認証「パスキー」を導入

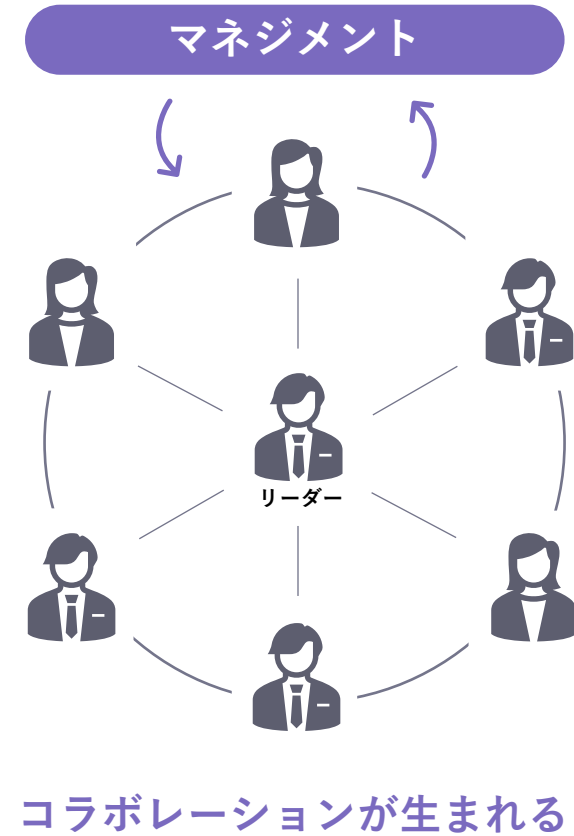
3. 成長戦略

当社製品を使用した場合の働き方（イメージ）

従来型のマネジメント



当社製品を使用した場合



注記：上記は当社の想定に基づく

新しいユーザー層に積極的にアプローチ

従来のイメージ

セルフオンボーディング

- ・サポートなし

高いITスキルを求められる

- ・エンジニアなどITスキルが高い人が利用

一時的なプロジェクトでの利用

新しいイメージ

導入・活用支援強化

- ・パートナーの技術/導入支援
- ・マニュアル Q&A
- ・導入前後ウェビナー

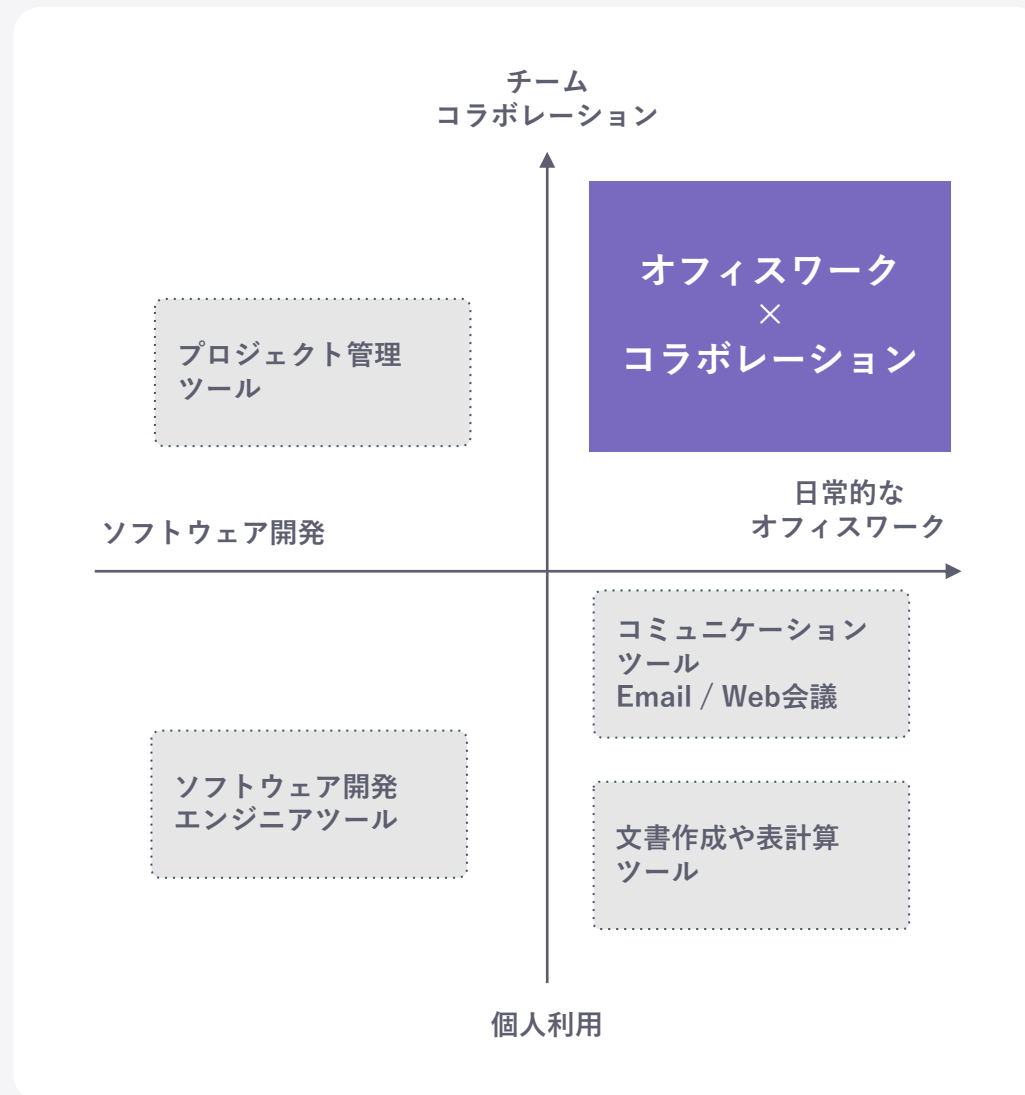
多職種で使いやすいイメージ訴求

- ・営業
- ・管理部門
- ・バックオフィスなど

日常的な組織の業務フロー

リモートワークの拡大、業務効率化・DX推進の気運

- ・多様な働き方の浸透
- ・ツール活用裾野が多種多様な業界・職種へ



SMBやエンタープライズの両方においてPLGにてユーザー基盤を拡大し、Nulab Passを中心軸として大企業向けの販売を強化。Backlogのユーザー基盤は着実な広がりが進み、Nulab Passは「監査ログ」実装からライセンス数が約11倍に拡大。

大企業向け

cacoo
by nulab

×

nulabpass

+

backlog
by nulab

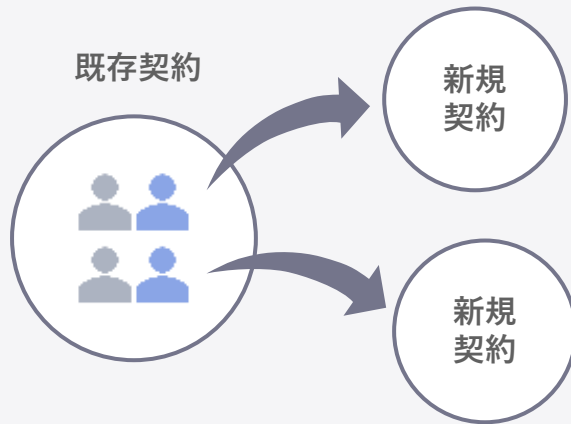
中小 & 大企業向け

製品主導のユーザー基盤拡大

Backlogを軸としたリファラル中心の安定成長に加え、Nulab Passによるアップセル、Cacooのクロスセルにより更なる成長を目指す。足許でのNulab Passの契約数は順調に拡大。

創業来安定成長を実現

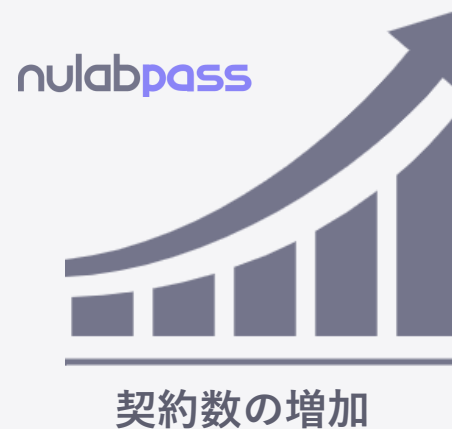
①リファラル中心の安定成長



社内外での活発なコミュニケーションを促し利用者から次々と新規契約を獲得

足許の注力領域

②Nulab Passの提供



1契約あたりのユーザー数が多いエンタープライズ顧客を中心にユーザー課金によるアップセルを実現

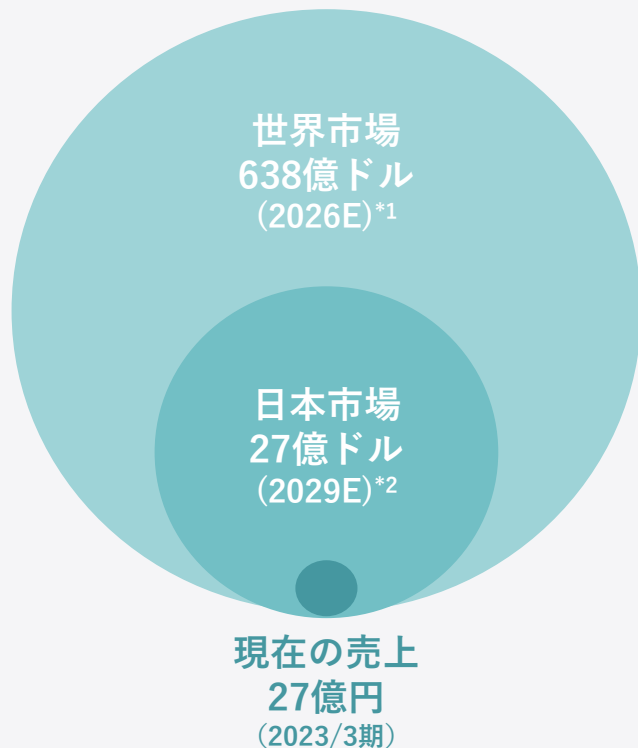
中長期的な開拓余地

③Cacooへのクロスセル



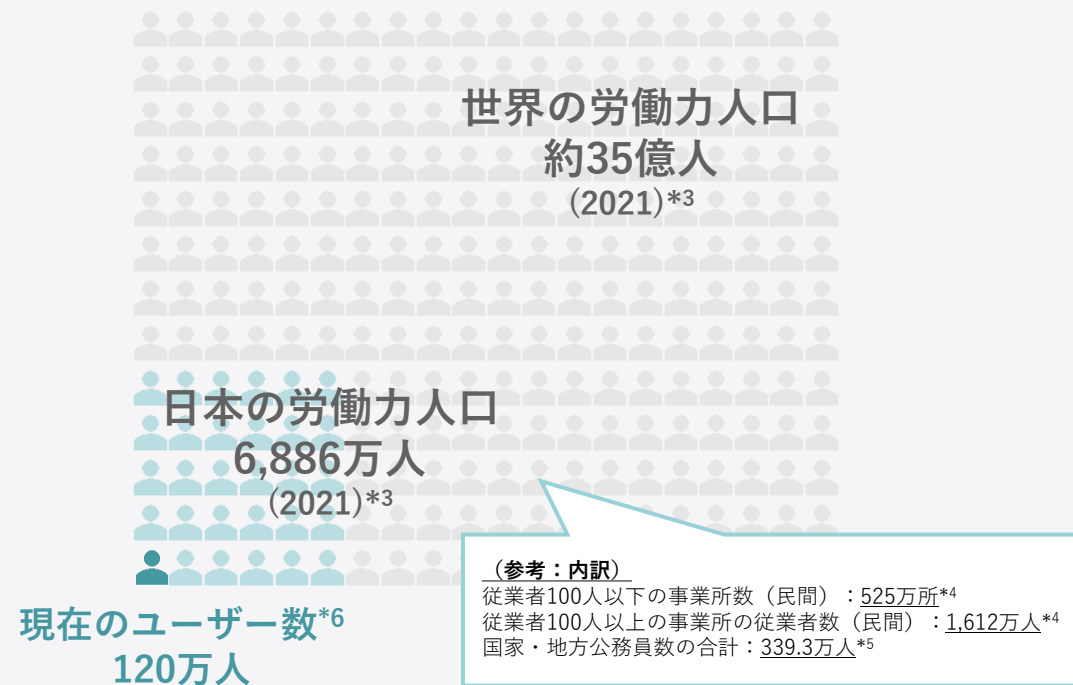
Nulab Pass導入後のエンタープライズ顧客を中心に他製品の販売を強化

コラボレーションツール市場



対象ユーザー数

(内、対象ユーザーとなりうるオフィスワーカーは半分程度を想定)



注記1：IDCのレポートを参照。Collaborative Applications(世界市場)として、会議、eメール、エンタープライズ向けコミュニケーション、チームコラボレーティブ関連のアプリケーションを含む

注記2：QYResearchレポートを参照。Web会議、コミュニケーションツール、ファイル共有等の関連サービスを含む

注記3：世界及び日本の労働力人口は、The World BANKからLabor force (ages 15 and older)の数値を参照(2023年5月12日時点)

注記4：総務省「産業、従業員規模別民間事業所数と従業員数」から、2016年のデータを参照

注記5：人事院「令和5年度 人事院の進める人事行政について」参照

注記6：有料契約内でBacklogを使用している利用者数の合計(契約者に招待されて同じBacklog上で一緒に使用しているユーザーを含む)。2023年3月末時点

出所：QYResearch「Global Collaborative Computing Market Insights, Forecast to 2029」、IDC「Worldwide Collaborative Applications Forecast, 2022-2026: Adoption Creates the Collaboration Stack」、The World BANK、総務省「産業、従業員規模別民間事業所数と従業員数」、人事院「令和5年度 人事院の進める人事行政について」

ヌーラボは製品主導による成長を志向し、セールスと代理店に依拠せず成長を実現。
新規ユーザーの74.2%がリファラル*による流入。



製品主導による成長の特徴

- ✓ プロダクトで価値を伝える
- ✓ テックタッチでオンボーディング
- ✓ 分かりやすいプロダクトにフィット
- ✓ プロダクトの改善・改善・改善
- ✓ プロダクト集約的
- ✓ 低単価に適する
- ✓ 低いCAC
- ✓ 営業サイクルが短い
- ✓ グローバル展開しやすい

セールス主導による成長の特徴

- ✓ セールスで価値を伝える
- ✓ ハイタッチでオンボーディング
- ✓ 分かりにくいプロダクトにフィット
- ✓ セールスプロセスの改善・改善・改善
- ✓ 労働集約的
- ✓ 高単価に適する
- ✓ 高いCAC
- ✓ 営業サイクルが長い
- ✓ グローバル展開しにくい

4. 業績ハイライト

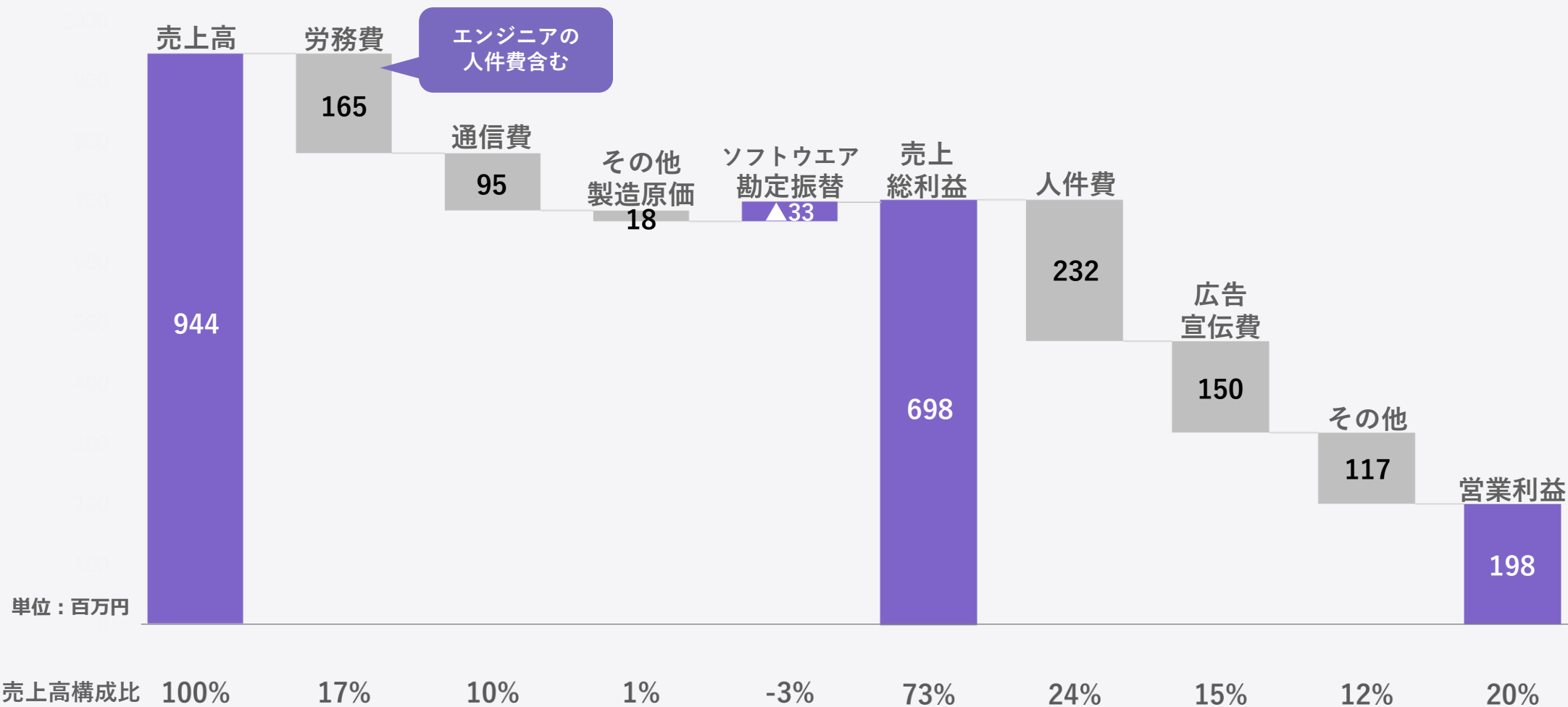
- 3Q売上高は944百万円（うちBacklog887百万円、前年同期比+42.3%）となり概ね修正計画* 通りの着地
- 広告宣伝費の4Qへの期ズレ、全社人件費（労務費を含む）やサーバー費用（通信費）の下振れ等により利益ベースでは修正計画* を超過して着地
- テレビCM放映予定の4Qで広告宣伝費の集中投下を予定

(百万円)	2024/3期-3Q			2024/3期-3Q累計			【参考】 2024/3期 (修正計画)
	前年	当期	前年同期比	前年	当期	前年同期比	
売上高	673	944	+40.3%	1,962	2,679	+36.5%	3,642
Backlog	624	887	+42.3%	1,827	2,513	+37.6%	-
Cacoo	30	29	△0.6%	89	89	+0.3%	-
Typetalk	4	4	+8.8%	13	14	+10.6%	-
Nulab Pass	14	22	+50.8%	32	61	+90.0%	-
営業利益	67	198	+195.8%	75	437	+482.5%	326
利益率	10.0%	21.0%	-	0.6%	13.8%	-	9.0%
経常利益	72	198	+174.3%	67	435	+548.0%	324
当期純利益	57	168	+193.1%	54	366	+573.8%	288

補足情報

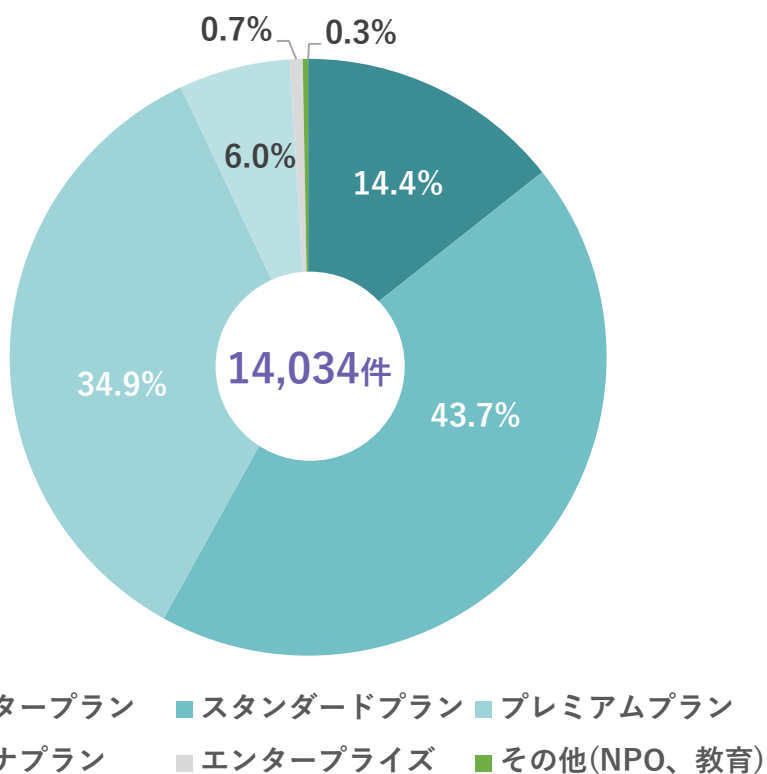
- 国内売上が全社売上の97.7%を占める（2024/3期3Q）

コスト構造（全社） 2024年3月期 第3四半期



新規契約獲得のトレンドに変化無し。有料契約数は計画比でわずかに未達。
月次解約率*3は例年並みの水準で推移。

有料契約数*1とプラン別構成比



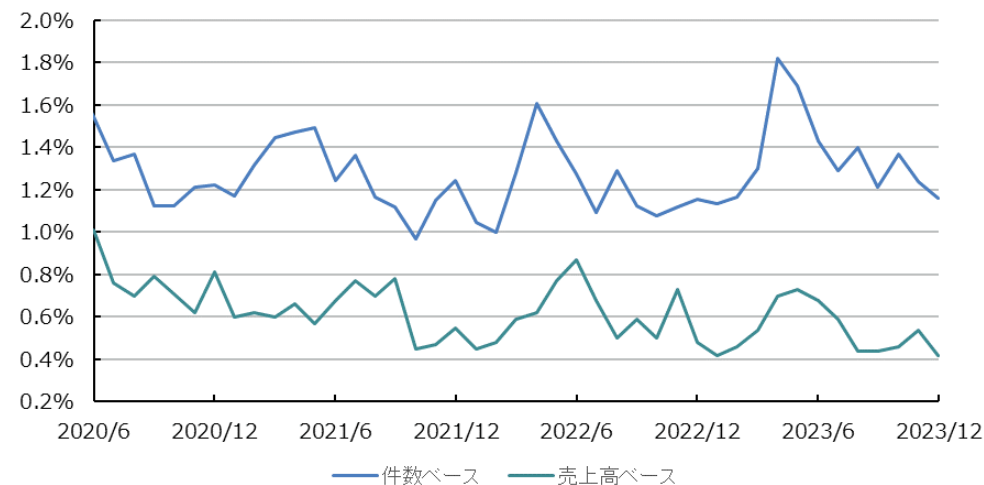
有料ユーザー数*2

129万人
(2023/12末時点)

月次解約率

売上ベース*3 **0.42%**
件数ベース*4 **1.16%**
(2023/12末時点)

月次解約率の推移*3



注記1：2023年12月末時点の集計データ。プランの金額は税抜表示。値上げ前のプラン、旧課金体系で同程度の金額を支払っていた契約を含む

注記2：有料契約内でBacklogを使用している利用者数の合計（契約者に招待されて同一スペースで使用しているユーザーを含む）

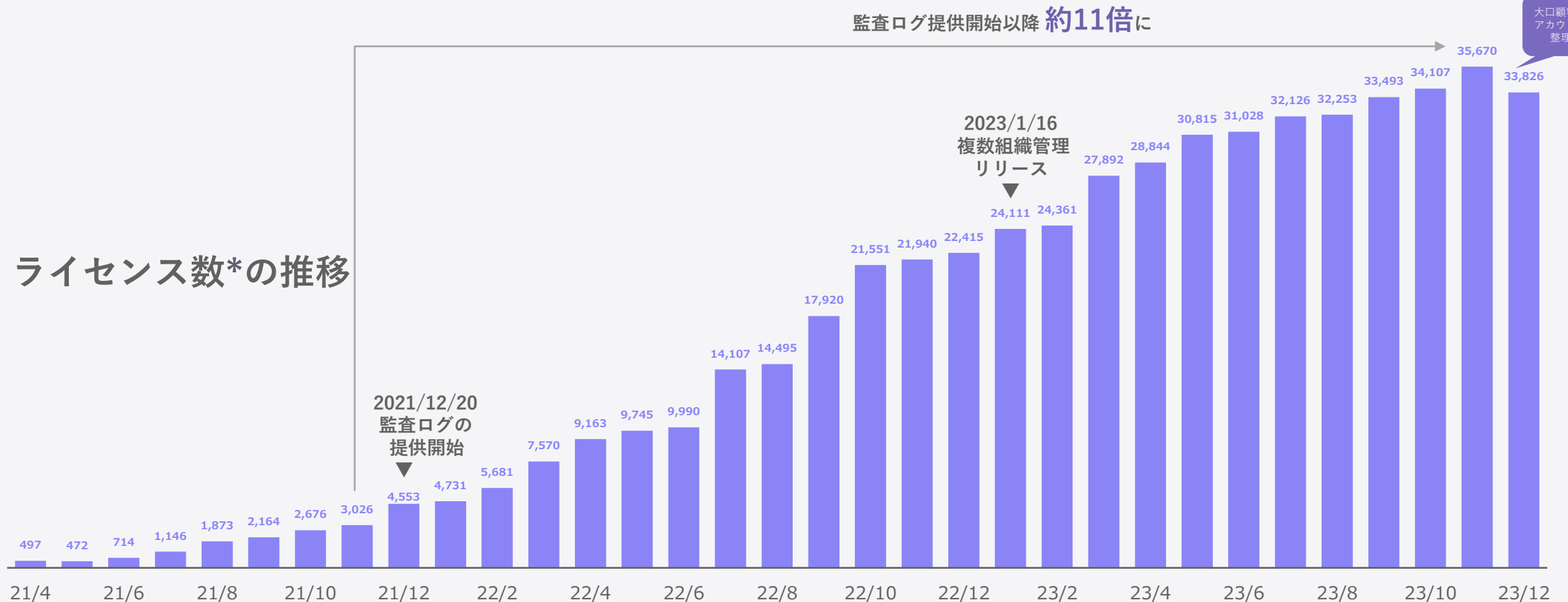
注記3：各前月の月額利用料合計に占める解約に伴い減少した月額利用料合計の割合

注記4：各前月の有料契約総数に占める解約数の割合

Nulab Pass提供開始後の進捗

2021年12月の「監査ログ」提供開始以降、ライセンス数は約11倍に成長。
大口顧客のアカウント整理の影響のため、2023年12月はライセンス数* が前月比減となったものの成長トレンドは継続と想定。

ライセンス数*の推移



通期業績予想*¹に変更無し。Backlog有料契約件数は期初計画にわずかに届かず着地となる見通し。
広告宣伝費等の積極投下により2024年3月期4Qは四半期単位の営業利益以下の各段階利益が赤字となる見込み。

売上高/KPI
の見通し

- 概ね修正計画*¹通りでの着地を想定
 - ✓ 有料契約件数は期初計画にわずかに未達の想定も、売上高は概ね計画通りの着地となる見通し
 - ✓ 解約率*²は想定内の水準で推移する見通し
 - ✓ 2024年3月期4Qで料金改定による契約単価の押し上げが一巡

利益/費用
の見通し

- 通信費・人件費等が修正計画*¹を下回る見込みだが、コスト抑制分は可能な限りマーケティング投資等へスライドする予定
 - ✓ サーバー費用は修正計画*¹を下回り推移する見通し
 - ✓ 新規採用は順調に進捗するも、休職（男性育休の取得を含む）及び退職の影響により全社人件費は修正計画*¹を下回る見込み
 - ✓ 2024年3月期4QではBacklogのテレビCMの放映を含む大型の広告投資実施のため、**2024年3月期4Qは四半期単位の営業利益以下の各段階利益が赤字となる見込み**

注記1：2023年11月14日公表の修正後計画値

注記2：前月の月額利用料合計に占める解約に伴い減少した月額利用料合計の割合

- 本資料は、当社及びその子会社の関連情報の開示のみを目的として作成したものであり、国内外を問わず、当社の発行する株式その他の有価証券の勧誘を構成するものではありません。
- 本資料には、将来予想に関する記述を構成する記載（推定値、予想値、目標値及び計画値を含みます。）が含まれる場合があります。当該将来予想に関する記述は、将来の業績について当社の経営陣が保証していることを示すものではありません。当社は、将来予想に関する記述を特定するために、「目指す」、「予測する」、「確信する」、「継続する」、「試みる」、「見積もる」、「予期する」、「施策」、「意図する」、「可能性がある」、「計画」、「潜在的な」、「蓋然性」、「企画」、「リスク」、「追求する」、「はずである」、「努力する」、「目標とする」、「予定である」等の用語及びこれらに類似する表現を使用する場合があります。本資料に記載されている将来予想に関する記述は、当社が現在入手可能な情報を勘案した上での、当社の現時点における仮定及び判断に基づくものであり、既知及び未知のリスク、不確実性その他の要因を含んでいます。当該リスク、不確実性その他の要因により、当社の実際の業績又は財務状態が、将来予想に関する記述により表示又は示唆されている将来の業績又は財務状態から大きく乖離する可能性があります。
- 上記の実際の結果に影響を与える要因としては、国内外の経済状況の変化や、当社が事業を展開する業界の動向などが含まれますが、これらに限られるものではありません。
- 本資料は、本資料の日付現在において有効な経済、規制、市場及びその他の条件に基づいており、当社又は当社の代表者のいずれも、本資料の情報が正確又は完全であることを保証するものではありません。今後の動向が本資料に含まれる情報に影響を与える可能性があります。当社又は当社の代表者のいずれも、本資料に含まれる情報を更新、改訂又は確認する義務を負いません。本資料に含まれる情報は、事前に通知することなく変更されることがあり、当該情報の変更が重大なものとなる可能性もあります。本資料及びその記載内容について、当社の書面による事前の同意なしに、公開又は利用することはできません。
- また、当社以外の事項・組織に関する情報が含まれる場合があります。当該情報は、一般に公開されている情報に基づいており、当社はそのような一般に公開されている情報の正確性や適切性を検証しておらず、保証していません。

nulab