



# 第63期(2024年3月期) 第2四半期決算説明資料

2023年10月31日

株式会社 **エンチョー**  
<https://www.encho.co.jp/>

(百万円未満切捨て)

	62期(23/3期)第2四半期累計期間	63期(24/3期)第2四半期累計期間	前期比
	金額	金額	
売上高	18,321	17,487	95.4%
売上総利益	5,386	5,154	95.7%
営業収入	608	638	104.8%
営業総利益	5,995	5,792	96.6%
販売費及び一般管理費	5,829	5,777	99.1%
営業利益	165	15	9.1%
経常利益	68	-45	-
当期純利益	-198	-43	-

売上高	<p>原材料価格の高騰に起因する販売価格の上昇が個人消費の停滞に大きく影響している他、新型コロナウイルス感染症の規制の緩和によって外出の増加や節約志向による買い控え等の消費者行動が多様化されたことや、天候不順の影響もあり売上高は減収(前年同期比95.4%)。</p>
営業利益	<p>物流費、光熱費、人件費等の店舗運営コストが上昇している中、コストの節減に注力し奏功するも、売上高の減少を補うまでには至らず、営業利益は15百万円(前年同期比9.1%)</p>

(百万円未満切捨て)

事業区分		期別		62期(23/3期)第2四半期累計期間		63期(24/3期)第2四半期累計期間		前期比
		売上高	構成比	売上高	構成比			
	D I Y 用 品	4,050	22.1%	3,834	21.9%	94.7%		
	園 芸 ・ ペ ッ ト ・ カ ー レ ジ ャ ー 用 品	5,104	27.9%	4,962	28.4%	97.2%		
	家 庭 用 品	4,160	22.7%	3,999	22.9%	96.1%		
ホ ー ム セ ン タ ー 事 業 計		13,315	72.7%	12,796	73.2%	96.1%		
専 門 店 事 業		4,432	24.2%	4,168	23.8%	94.0%		
そ の 他 の 事 業 計		573	3.1%	522	3.0%	91.2%		
合 計		18,321	100.0%	17,487	100.0%	95.4%		
		金額		金額		前期比		
売 上 総 利 益		5,386		5,154		95.7%		
売 上 総 利 益 率		29.4%		29.5%		0.1%		

D I Y 用 品	外出機会の増加に伴う在宅時間の減少や消費の多様化によるDIY需要の低下等により木材、建築金物、電動工具等のDIY関連用品が減少した。売上高は前期比94.6%。
園芸・ペット・カーレジャー用品	長引く暑さの影響で薬品や肥料、園芸機械等が減少した。ペット用品は犬猫フードを中心に好調に推移した。カーレジャー用品は自転車パーツが増加した一方でアウトドア用品が減少した。売上高は前期比97.2%。
家庭用品	除菌用アルコールや使い捨て手袋等の需要の低下により洗剤や衛生用品等が減少した。一方で紙関連商品は好調に推移した。売上高は前期比96.1%。
専門店事業	ハードウェアショップは住設資材等を中心に好調に推移し、売上高は増収。アウトドアショップはアウトドアブームが落ち着きを見せてきたことによりキャンプ用品等が減少し苦戦。事業全体の売上高は前期比94.0%。

(百万円未満切捨て)

	62期(23/3期)第2四半期累計期間	63期(24/3期)第2四半期累計期間	前期比
	金額	金額	
人件費	2,807	2,767	98.6%
水道光熱費	339	298	88.0%
賃借料	1,151	1,150	99.9%
減価償却費	325	331	101.7%
その他	1,205	1,229	102.0%
合計	5,829	5,777	99.1%
	62期(23/3期)第2四半期累計期間	63期(24/3期)第2四半期累計期間	前期比
	金額	金額	
受取利息	5	4	81.8%
その他	23	25	106.8%
営業外収益	29	30	102.1%
支払利息	58	60	103.3%
その他	68	30	44.9%
営業外費用	126	91	71.7%

※支払利息には社債利息を含めております。

(百万円未満切捨て)

	62期(23/3期)第2四半期累計期間	63期(24/3期)第2四半期累計期間	前期比増減
	金額	金額	
営業活動	418	900	482
投資活動	-42	-108	-65
財務活動	-362	-502	-140
現金及び現金同等物期末残高	1,822	2,122	299
投資活動に含まれる有形固定資産の取得額	104	149	44

## 63期(24/3期)第2四半期のキャッシュ・フローの状況及び主な要因

営業活動	税金等調整前四半期純損失45百万円、減価償却費334百万円、棚卸資産の減少額257百万円、仕入債務の減少額278百万円、営業活動のその他の収入405百万円。
投資活動	有形固定資産の取得による支出149百万円、投資活動のその他の収入43百万円。
財務活動	長短借入金の減少額289百万円、リース債務の返済による支出155百万円、配当金の支払額34百万円。

	62期(23/3期)決算期末		63期(24/3期)第2四半期末	
	店舗数	前期末比	店舗数	前期末比
ホームセンター事業	30	-	30	-
専門店事業	27	-	27	-
店舗数合計	57	-	57	-
	62期(23/3期)決算期末		63期(24/3期)第2四半期末	
	人数	前期末比	人数	前期末比
社員	463	100.2%	463	100.0%
パートタイマー等	914	97.9%	900	98.5%
合計	1,377	98.6%	1,363	99.0%
非正規比率	66.4%	-0.5%	66.0%	-0.4%

※人数は期中平均。パートタイマー等は準社員・パートタイマー・アルバイトを含む、換算人員。

## 63期開店店舗

### 【専門店事業】

SWEN浜松入野店(11月オープン予定)

当社最大の売場面積を誇る大型ホームセンター

## ホームアシスト

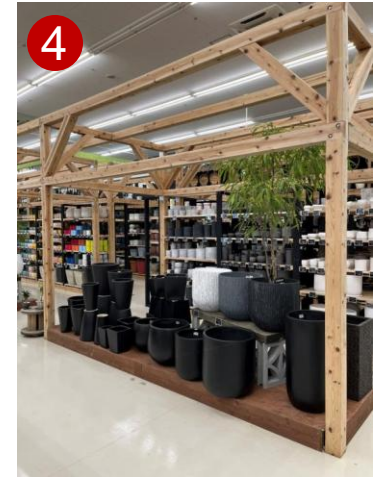
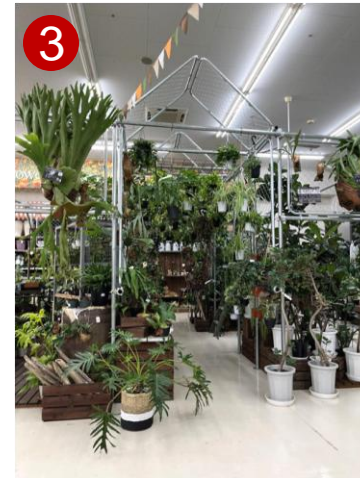
■ 所在地 静岡県駿東郡清水町玉川 61-2

■ リニューアル日 2023年7月26日

■ 営業時間 本館 9:30 ~ 20:00  
資材館 8:00 ~ 20:30

### 店舗の特徴

- 商品を手に取り、試して比較できる体験型の売場をコンセプトに、全面改装を実施。住まいと暮らしの必需品を中心に取り扱いアイテム数を1.5倍に拡大(990,000 → 1,500,000)。



- ① 店内中央に移動したリフォーム商談スペース
- ② 専門性を深め品揃えを充実させたキッチン用品
- ③ 希少性や話題性の高い品種が並ぶ観葉植物売場
- ④ 様々な素材、サイズ、カラーを展開するこだわりの鉢売場

エンチョーグループで楽天ポイントが使える！貯まる！

## 楽天ペイメント株式会社と「楽天ポイントカード」において提携

■ サービス開始時期 2023年12月中旬

■ 概要

対象店舗にて会計時に「楽天ポイントカード」もしくは「楽天ポイントカード」機能が搭載されたアプリを提示すると、「楽天ポイント」を進呈。また、支払い時に「楽天ポイント」を利用可能。

■ 対象店舗

「ジャンボエンチョー」「HomeAssist」「ハードストック」「SWEN」「ZooSquare」「casa」 55店舗（2023年9月末時点）

■ 対象商品

対象店舗で販売する商品 ※一部対象外商品あり

■ ポイント進呈

200円（税込）の支払いに対して「楽天ポイント」を1ポイント進呈

■ ポイント利用

「楽天ポイント」を1ポイント1円相当として利用可能

11月3日～ 先行してリフォーム・エクステリア成約キャンペーンを実施 ※  
12月以降 導入開始に合わせて様々なキャンペーンを展開予定  
※キャンペーンの詳細についてはHPや店頭告知等をご確認下さい。

登録料・年会費無料

**エンチョーグループ**  
 ジャンボエンチョー Hard Stock CASA  
 Home Assist ZooSquare SWEN

楽天ポイントを貯めてお得にお買い物  
**使える**      **貯まる**

1ポイント ▶ 1円相当      200円(税抜) ▶ 1ポイント

※お会計時にこちらのポイントカードをご提示ください。  
 後日レシートをご持参いただいてもポイントの進呈は致しかねますのでご注意ください。

お支払いの際にポイントをご利用の場合でもポイントが貯まります





合計 57店舗  
(2023年9月末現在)



	静岡県	愛知県	神奈川県	計
ホームセンター (ジャンボエンチョー・ ホームアシスト)	富士店・沼津店・静岡店・掛川店・清水店 富士西店・富士宮店・浜松店・浜松南店 菊川店・湖西店・藤枝店・御殿場店・磐田店 清水鳥坂店・下川原店・きらりタウン浜北店・島田店 ホームアシスト・ホームアシスト清水駒越店	鳴海店・岡崎店・豊橋神野店		23
ハードウェアショップ (ハードストック)	浜松・焼津・浜松早出・吉田・沼津・静岡・島田・富士 裾野	豊田・豊橋		11
ペット専門店 (ズースクエア)	静岡店・藤枝店	岡崎店		3
ホームファッションショップ (casa)	駿東店・富士店			2
アウトドアショップ (SWEN)	三島店・清水店・浜松店・クロスガーデン富士中央店 焼津店・御殿場店・袋井インター店 島田店・新富士Base・富士宮店	エアポートウォーク名古屋店 ヒルズウォーク徳重店・ラグーナ蒲郡店 豊田店・一宮店	フレスポ小田原店	16
100円ショップ (ダイソー)	ジャンボエンチョー浜松南店 ジャンボエンチョー富士店			2
合計	45	11	1	57

最後まで御覧いただきまして誠にありがとうございました。

本資料に掲載されている予想数値は、現時点で入手可能な情報に基づき判断したものであるため、リスクや不確実性を含んでおり、実際の業績は今後様々な要因によってこれと異なる可能性があります。

【 お問合せ先 】

株式会社エンチョー 経営企画室



**ENCHO**

TEL : 0545-57-0850

FAX : 0545-57-0811

URL : <https://www.encho.co.jp/>

メール : [info@encho.co.jp](mailto:info@encho.co.jp)